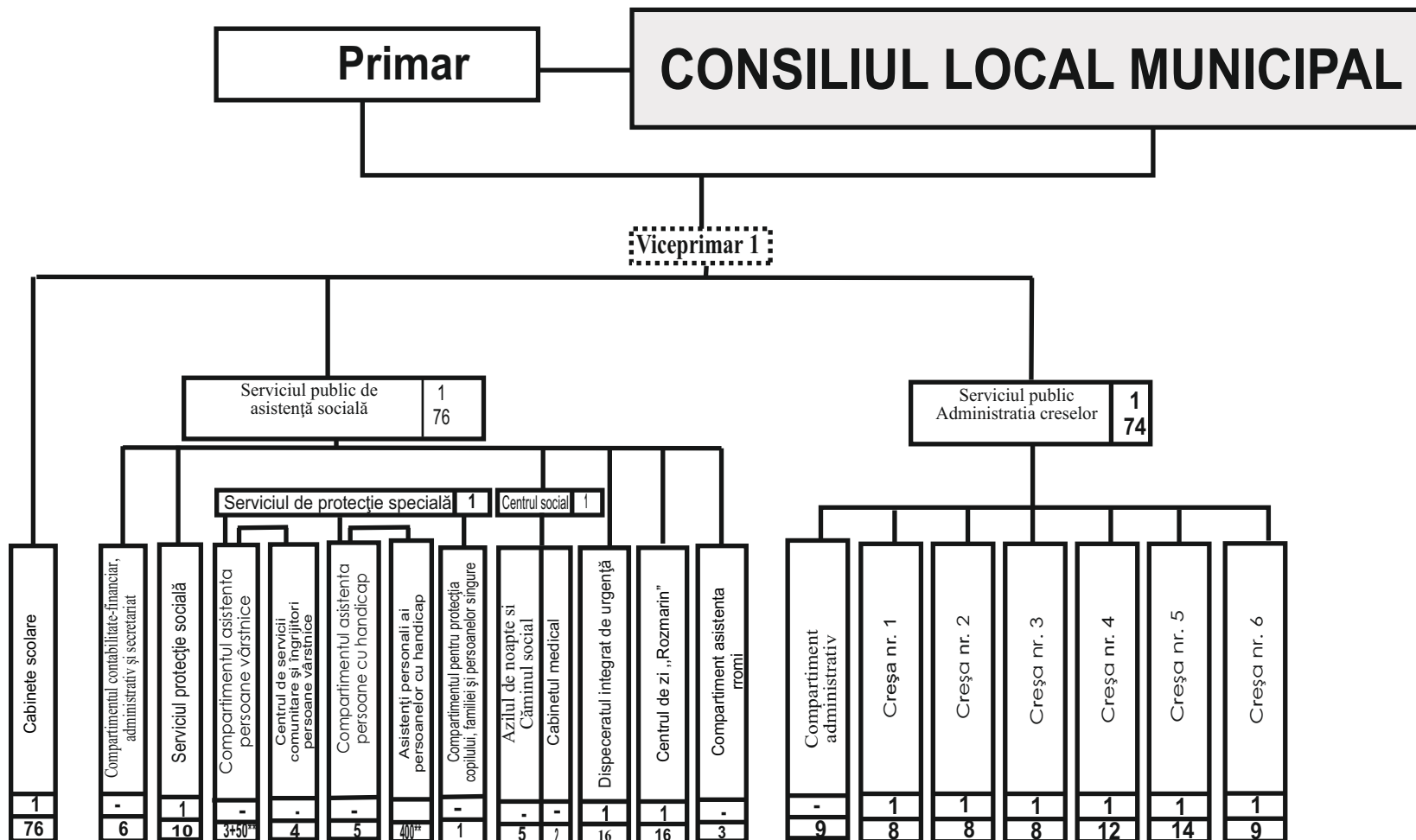


ORGANIGRAMA ȘI NUMĂRUL DE PERSONAL PENTRU  
SERVICIILE PUBLICE MUNICIPALE CARE  
SUNT PLĂTITE DIN CAP. BUGETARE 66.02 ȘI 68.02



TOTAL PERSONAL - 679  
 PERSONAL CONTRACTUAL - 679  
 - functii de conducere - 14  
 - functii de executie - 665

Primar  
dr. Dorin Florea