

R O M Â N I A
JUDEȚUL MUREȘ
CONSILIUL LOCAL MUNICIPAL TÎRGU MUREȘ

H O T Ă R Ă R E A nr. 151
din 28 aprilie 2011

privind modificarea organigramelor și statelor de funcții aferente Aparatului de specialitate al Primarului și ale unor servicii publice din subordinea Consiliului Local Municipal Tîrgu Mureș

Consiliul local municipal Tîrgu Mureș, întrunit în ședință ordinară de lucru,

Văzând Expunerea de motive a Primarului municipiului Tîrgu Mureș nr. 588 din 15 aprilie 2011 prin Direcția comunicare, programe de finanțare internațională și resurse umane,

În conformitate cu prevederile Legii nr. 13/2011 privind aprobarea Ordonanței de urgență nr. 63/2010 pentru modificarea și completarea Legii nr. 273/2006 privind finanțele publice locale, precum și stabilirea unor măsuri financiare ,

În baza art. 36, alin. (2), litera „a”, art. 45, alin. (1) precum și art. 115, alin. (1), lit. „b” din Legea nr. 215/2001 privind administrația publică locală, republicată,

h o t ă r ă ș t e :

Art. 1. Se aprobă organigrama, statul de funcții și modificările aferente pentru Aparatul de specialitate al Primarului, conform anexei nr. 1, care face parte integrantă din prezenta hotărâre.

Art. 2. Se aprobă organigrama, statul de funcții și modificările aferente pentru Serviciul public Administrația creșelor , conform anexei nr. 2, care face parte integrantă din prezenta hotărâre.

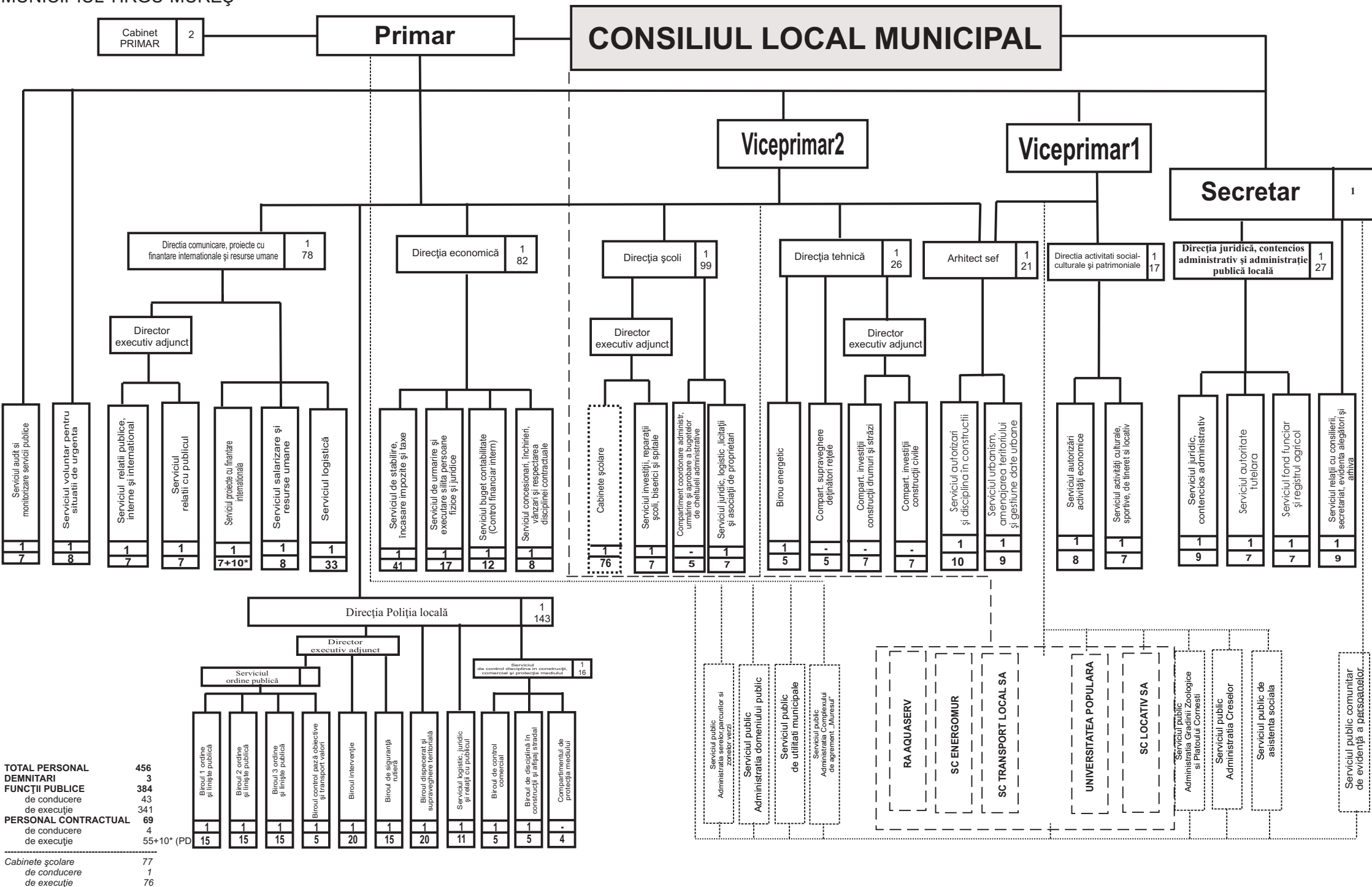
Art. 3. Se aprobă organigrama, statul de funcții și modificările aferente pentru Serviciul public de utilități municipale, conform anexei nr. 3, care face parte integrantă din prezenta hotărâre.

Art. 4. Se aprobă organigrama, statul de funcții și modificările aferente pentru Serviciul public Comunitar de Evidența Persoanelor, conform anexei nr. 4, care face parte integrantă din prezenta hotărâre.

Art. 5. Cu executarea prezentei hotărâri se încredințează Primarul Municipiului Tîrgu Mureș, prin aparatul de specialitate al primarului și serviciul public în cauză.

Președinte de ședință
jrs. Vlas Florin

Contrasemnează
Secretarul Municipiului Tîrgu Mureș
Maria Cioban



TOTAL PERSONAL DEMNITARI	456
FUNCTII PUBLICE	384
de conducere	43
de execuție	341
PERSONAL CONTRACTUAL	69
de conducere	4
de execuție	55+10* (PD)
Cabinete școlare de conducere de execuție	77
	1
	76

* conform pct.4 din anexa la OUG nr. 63/2010

STATUL DE FUNCȚII

AL APARATULUI DE SPECIALITATE AL PRIMARULUI

Nr. crt.	Denumirea funcției				Număr posturi		Indemn. cond.
I. DEMNITARI							
1.	Primar				1		
2.	Viceprimar				2		
Total					3		
II. FUNCIONARI PUBLICI							
Nr. crt.	Denumirea funcției	Clasa/Nivelul studiilor	Grad	Treapta	Număr posturi		Indemn. cond.
a. Funcții publice de conducere							
1.	Secretar				1		
2.	Director executiv				7		(50%)
3.	Arhitect șef				1		(55%)
4.	Director executiv adjunct				3		(40%)
5.	Șef serviciu				21		(30%)
6.	Șef birou				10		(25%)
Total					43		
b. Funcții publice de execuție							
1.	Auditor	I	Asistent		1		
2.	Auditor	I	Principal		0		
3.	Auditor	I	Superior		3		
4.	Consilier juridic	I	Asistent		11		
5.	Consilier juridic	I	Principal		2		
6.	Consilier juridic	I	Superior		11		
7.	Consilier	I	Asistent		1		
8.	Consilier	I	Principal		5		
9.	Consilier	I	Superior		35		
10.	Inspector	I	Asistent		35		
11.	Inspector	I	Principal		33		
12.	Inspector	I	Superior		28		
13.	Politist local (S)	I	Asistent		1		
14.	Politist local (S)	I	Principal		1		
15.	Politist local (S)	I	Superior		0		
16.	Referent de specialitate	II	Asistent		1		
17.	Referent de specialitate	II	Principal		2		
18.	Referent de specialitate	II	Superior		9		
19.	Referent	III	Asistent		18		
20.	Referent	III	Principal		4		
21.	Referent	III	Superior		31		
22.	Politist local (M)	III	Asistent		35		
23.	Politist local (M)	III	Principal		11		
24.	Politist local (M)	III	Superior		63		
Total					341		
Total funcții publice (a + b)					384		
III. PERSONAL CONTRACTUAL							
a. Funcții de conducere							
1.	Director adj.				1		40%
2.	Șef serviciu				2		30%
3.	Șef birou				1		25%
Total					4		
b. Funcții de execuție							
1.	Inspector de specialitate	S	IA		17		
2.	Inspector de specialitate	S	I		7		
3.	Referent	SSD	IA		1		
4.	Referent	M	IA		10		
5.	Referent	M	II		14		
6.	Muncitor calificat	G	I		13		
7.	Îngrijitor	G	I		2		
8.	Paznic	G			1		
Total					65		
Total (a+b)					69		
TOTAL GENERAL (I+II+III)					456		

Modificări în organigrama Aparatului de specialitate al primarului**A) Înființare și redenumire compartimente**

Nr.crt.	Denumire nouă	Denumire veche
1.	Direcția Arhitect șef	Arhitect șef
2.	Serviciul urbanism, dezvoltare durabilă , informatizare din cadrul Direcției Arhitect șef	Serviciul urbanism, amenajarea teritoriului și gestiune date urbane din cadrul Direcției Arhitect șef
3.	Serviciul relații cu publicul	Serviciul informatică și relații cu publicul
4.	Compartimentul implementare proiecte cu finanțare internațională (perioadă determinată)	-

B) Mutări posturi

Nr.crt.	Compartimentul la care se muta	Compartimentul de la care se muta	Nr. posturi
1.	Serviciul urbanism, dezvoltare durabilă , informatizare din cadrul Direcției Arhitect șef	Serviciul relații cu publicul din cadrul Direcției comunicare, proiecte cu finanțare internațională și resurse umane	1
2.	Serviciul logistică din cadrul Direcției comunicare, proiecte cu finanțare internațională și resurse umane	Compartiment Puncte de lucru în cartiere din cadrul Serviciului public Utilități municipale	1
3.	Serviciul evidența informatizată a persoanei din cadrul Serviciului public comunitar de evidență a persoanelor	Serviciul fond funciar și registru agricol din cadrul Direcției juridice, contencios-administrativ și administrație publică locală	1
4.	Serviciul fond funciar și registru agricol din cadrul Direcției juridice, contencios-administrativ și administrație publică locală	Serviciul logistică din cadrul Direcției comunicare, proiecte cu finanțare internațională și resurse umane	1
5.	Serviciul evidența informatizată a persoanei din cadrul Serviciului public comunitar de evidență a persoanelor	Serviciul logistică din cadrul Direcției comunicare, proiecte cu finanțare internațională și resurse umane	1

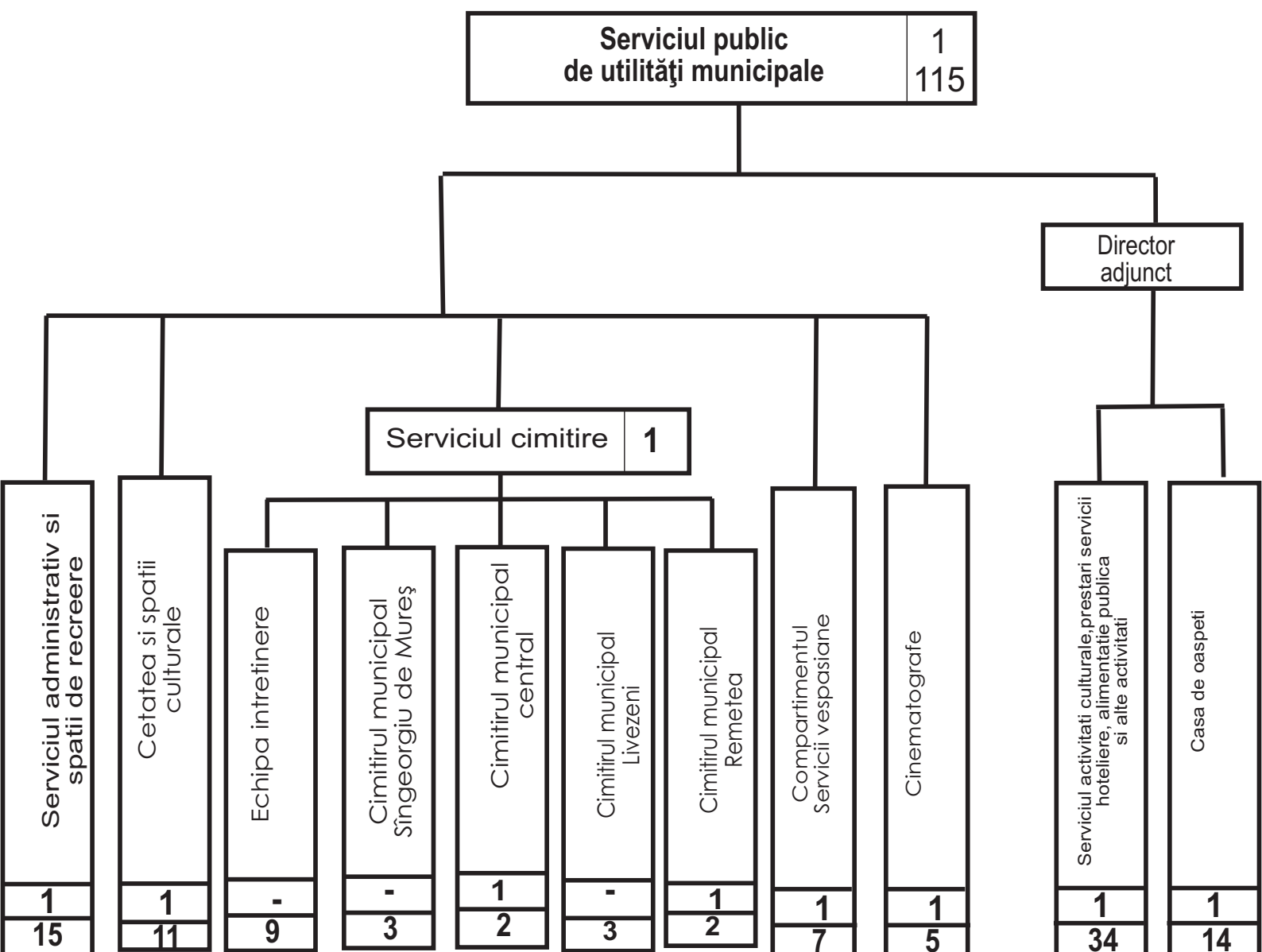
6.	Compartimentul implementare proiecte cu finanțare internațională (perioadă determinată)	Compartimentul investiții construcții civile din cadrul Direcției tehnice	2
		Compartiment Puncte de lucru în cartiere din cadrul Serviciului public Utilități municipale	4
		Serviciul administrativ și spații de recreere din cadrul Serviciului public Utilități municipale	1
		Serviciul proiecte cu finanțare internațională din cadrul Direcției comunicare, proiecte cu finanțare internațională și resurse umane	2
		Serviciul salarizare și resurse umane din cadrul Direcției comunicare, proiecte cu finanțare internațională și resurse umane	1

C) Modificări în Statul de funcții al Aparatului de specialitate al primarului

	Funcția nouă	Funcția veche	Nr. posturi	Modificare prin	Compartimentul
Direcția tehnică					
1.	Șef serviciu -	Șef serviciu	1	Transformare în FP	Biroul energetic
2.	Inspector superior	Inspector de specialitate IA	5	Transformare în FP	Biroul energetic
3.	Inspector superior	Inspector de specialitate IA	2	Transformare în FP	Compartiment supraveghere detinatori rețele
4.	Referent III asistent	Referent III	3	Transformare în FP	Compartimentul supraveghere deținători rețele
5.	Inspector superior	Inspector de specialitate IA	4	Transformare în FP	Compartimentul investiții construcții drumuri și străzi
6.	Referent III superior	Referent III	1	Transformare în FP	Compartimentul investiții construcții drumuri și străzi

7.	Inspector de specialitate IA (PD)	Inspector superior	3	Transformare în PC pe perioadă determinată	Compartimentul implementare proiecte cu finanțare internațională (perioadă determinată)
		Referent IA	5		
		Inspector asistent	1		
		Inspector principal	1		
Direcția Poliția locală					
1.	Referent	Paznici	5	Transformare	Biroul control pază obiective și transport valori din cadrul Direcției Poliția locală
2.	Consilier juridic superior	Inspector asistent	1	Transformare	Serviciul juridic, logistic, licitații și asociații de proprietari din cadrul Direcției Poliția locală

ORGANIGRAMA ȘI NUMARUL DE PERSONAL
PENTRU SERVICIUL PUBLIC DE UTILITATI
MUNICIPALE



PERSONAL CONTRACTUAL - 116

- functii de conducere - 11
- functii de executie - 105

Modificări în Organigrama
Serviciului Public de Utilități Municipale

A) Înființare și redenumire compartimente

Nr.crt.	Denumire nouă	Denumire veche	Nr. posturi	Modificare prin
1.	-	Compartimentul Puncte de lucru in cartiere	12	desființare

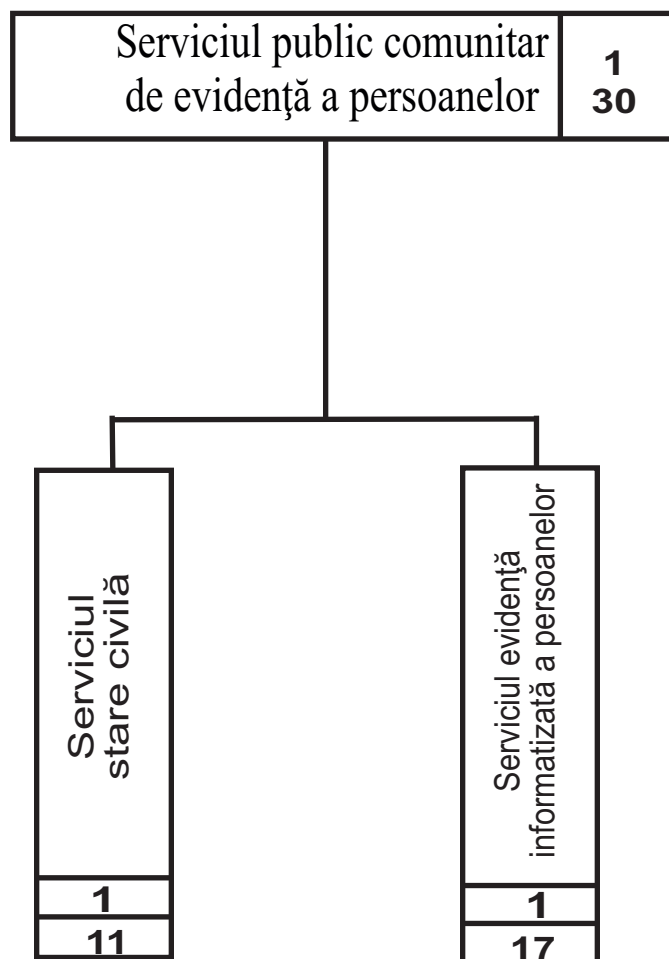
B) Modificări în Statul de funcții al spumi

	Funcția nouă	Funcția veche	Nr. posturi	Compartimentul
1.	Muncitor calificat	Vânzător	1	Cinematografe
2.	Muncitor calificat	Paznic	1	Cimitirul Livezeni
3.	Muncitor calificat	Paznic	1	Serviciul administrativ si spatii de recreere

STATUL DE FUNCȚII
AL SERVICIULUI PUBLIC DE UTILITĂȚI MUNICIPALE

Nr. crt.	Denumirea funcției			Număr posturi	Salar de bază (lei)	Indemn. cond.
I. PERSONAL CONTRACTUAL						
a. Funcții de conducere						
1.	Director			1		50%
2.	Director adjunct			1		40%
3.	Șef serviciu			3		30%
4.	Șef formație			6		15%
Total				11		
b. Funcții de execuție						
1.	Inspector de specialitate	S	IA	5		
2.	Inspector de specialitate	S	I	3		
3.	Inspector de specialitate	S	II	1		
4.	Referent	SSD	I	1		
5.	Administrator	M		1		
6.	Referent	M	IA	9		
7.	Referent	M	I	2		
8.	Referent	M	II	1		
9.	Casier	M		1		
10.	Controlor	M		1		
11.	Proiecționist	G		2		
12.	Portar, paznic	G		14		
13.	Portar, paznic	G				
14.	Magaziner	G		3		
15.	Îngrijitor	G		7		
16.	Muncitor	G	I	22		
17.	Muncitor	G	II	6		
18.	Muncitor	G	III	1		
19.	Muncitor	G	IV	6		
20.	Muncitor	G	necalificat	18		
Total				104		
Total personal contractual (a + b)				115		

ORGANIGRAMA ȘI NUMARUL DE PERSONAL
PENTRU SERVICIUL COMUNITAR DE
EVIDENTA A PERSOANELOR



TOTAL PERSONAL	-	31
FUNCTIONARI PUBLICI	-	21
- functii de conducere	-	3
- functii de executie	-	18
PERSONAL CONTRACTUAL	-	10
- functii de executie	-	10

STATUL DE FUNCTII

AL SERVICIULUI PUBLIC COMUNITAR DE EVIDENȚĂ A PERSOANELOR

Nr. crt.	Denumirea funcției			Număr posturi	Salar de bază (lei)	Indemnizație conducere
<u>I. FUNCȚIONARI PUBLICI</u>						
a. Funcții de conducere						
1.	Director			1		50%
2.	Șef serviciu			2		30%
Total				3		
1.	Inspector	I	Asistent	3		
2.	Inspector	I	Principal	3		
3.	Inspector	I	Superior	1		
4.	Referent de specialitate	II	Superior	1		
5.	Referent	III	Asistent	2		
6.	Referent	III	Principal	3		
7.	Referent	III	Superior	5		
Total				18		
Total funcționari publici (a + b)				21		
<u>II. PERSONAL CONTRACTUAL</u>						
Funcții de execuție						
1.	Inspector specialitate	S	IA	1		
2.	Referent	M	IA	4		
3.	Referent	M	II	5		
Total				10		
TOTAL GENERAL (I+II)				31		

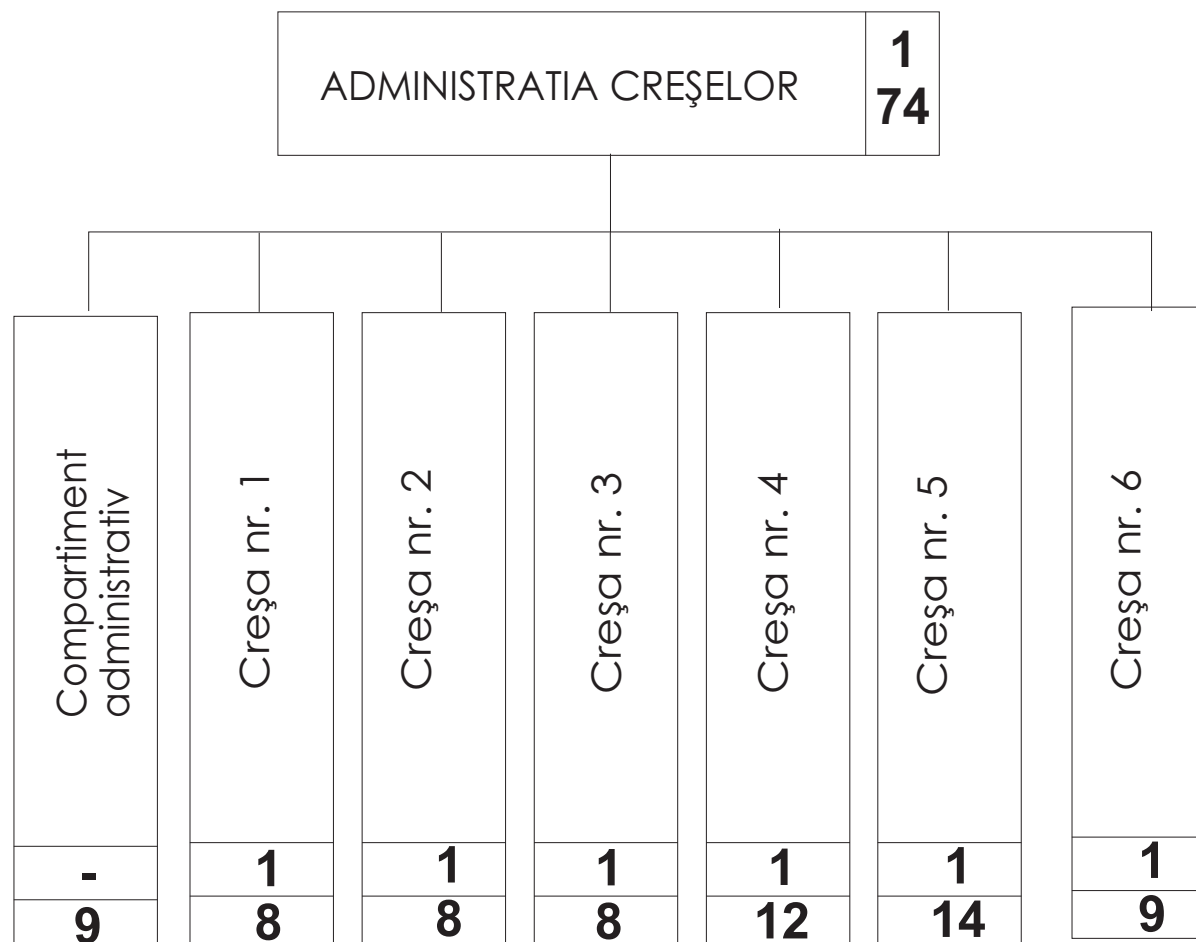
Anexa 3.

Modificări în Statul de funcții al Serviciul public comunitar de evidență a persoanelor

	Funcția nouă	Funcția veche	Nr. posturi	Modificare prin
1.	Inspector specialitate II	Inspector specialitate II	1	Redistribuire
2.	Referent IA	Referent IA	1	Redistribuire
3.	Referent II	Referent II	5	Redistribuire
4.	Referent superior	Referent superior	1	Redistribuire
5.	Referent principal	Referent principal	1	Redistribuire

ORGANIGRAMA

Serviciului Public - Administratia Creşelor



TOTAL personal contractual: 75
 functie de conducere: 7
 functie de executie: 68

Modificări în Statul de funcții al Serviciului public Administrația creșelor

	Funcția nouă	Funcția veche	Nr. posturi	Modificare prin
1.	Șef formație	-	1	Suplimentare
2.	Asistent medical	-	1	Suplimentare
3.	Infirmieră	-	5	Suplimentare
4.	Îngrijitoare	-	1	Suplimentare
5.	Spălătoreasă	-	1	Suplimentare
6.	Muncitor	-	1	Suplimentare

STATUL DE FUNCȚII

SERVICIUL PUBLIC ADMINISTRAȚIA CREȘELOR

Nr. crt.	Denumirea funcției	Categoria /Nivelul studiilor		Număr posturi	Salar de bază (lei)	Indemn. cond.
I. PERSONAL CONTRACTUAL						
a. Funcții de conducere						
1.	Director			1		50%
	Medic	S		1		
2.	Șef formație			6		15%
	Asistent medical pr.	M,PL		5		
	Referent I	M		1		
Total				7		
b. Funcții de execuție						
1.	Inspector de specialitate	S	IA	1		
2.	Asistentă medicală			4		
3.	Referent	M	IA	2		
4.	Muncitor	M,G	I	8		
5.	Soră medicală	M,G		2		
6.	Îngrijitoare	M, G		10		
7.	Spălătoreasă	M, G		6		
8.	Infirmieră	M, G		35		
Total				68		
Total personal contractual (a + b)				75		