

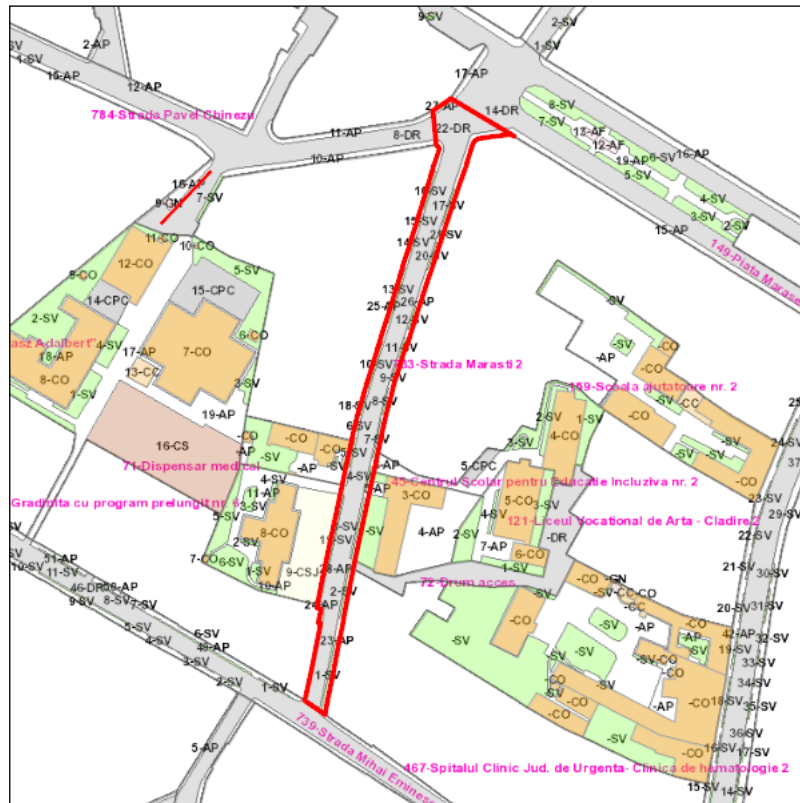
Judetul: Mures  
 Localitatea: Targu Mures  
 SIRUTA: 114328  
 Identificator imobil: 733

Nr. cadastral imobil: 135507  
 Nr. carte funciara: 135507  
 Suprafata imobil: 4006 mp

Cod zona valorica:  
 Cod zona protejata:  
 Cod postal:

## FISA SPATIULUI VERDE

### 1. SCHITA AMPLASAMENTULUI TERENULUI SPATIU VERDE:



### 2. DENUMIRE OBIECTIV: Strada Marasti 2

### 3. DATE DESPRE TERENUL SPATIU VERDE:

Nr. crt.	Proprietar/ Detinator spatiu verde	Tip proprietate	Mod administrare	Categorie de folosinta	Reglementare urbanistica	Suprafata masurata [mp]		Total teren [mp]	Observatii
						Teren exclusiv	Teren indiviz.		
1	Mun. Targu Mures	L	A	SV		32		32	
2	Mun. Targu Mures	L	A	SV		22		22	
3	Mun. Targu Mures	L	A	SV		26		26	
4	Mun. Targu Mures	L	A	SV		10		10	
5	Mun. Targu Mures	L	A	SV		12		12	
6	Mun. Targu Mures	L	A	SV		3		3	
7	Mun. Targu Mures	L	A	SV		13		13	
8	Mun. Targu Mures	L	A	SV		9		9	
9	Mun. Targu Mures	L	A	SV		5		5	
10	Mun. Targu Mures	L	A	SV		18		18	
11	Mun. Targu Mures	L	A	SV		11		11	
12	Mun. Targu Mures	L	A	SV		11		11	
13	Mun. Targu Mures	L	A	SV		22		22	
14	Mun. Targu Mures	L	A	SV		4		4	
15	Mun. Targu Mures	L	A	SV		4		4	
16	Mun. Targu Mures	L	A	SV		15		15	
17	Mun. Targu Mures	L	A	SV		13		13	
18	Mun. Targu Mures	L	A	SV		7		7	
19	Mun. Targu Mures	L	A	SV		22		22	

20	Mun. Targu Mures	L	A	SV		11		11	
21	Mun. Targu Mures	L	A	SV		2		2	
22	Mun. Targu Mures	L	A	DR		2727		2727	
23	Mun. Targu Mures	L	A	AP		125		125	
24	Mun. Targu Mures	L	A	AP		139		139	
25	Mun. Targu Mures	L	A	AP		329		329	
26	Mun. Targu Mures	L	A	AP		388		388	
27	Mun. Targu Mures	L	A	AP		26		26	
28	Mun. Targu Mures	L	A	AP		1		1	
Total teren								4006	

#### 4. CENTRALIZATOR SUPRAFETE:

Nr. crt.	Categorie de folosinta	Descriere	Suprafata [mp]	Procent [%]
1	AP	Acces pietonal	1009	25.18
2	DR	Drumuri, trotuare, alei acces	2727	68.07
3	SV	Spatiu verde	270	6.75
Total teren			4006	100
din care zona verde (SV + AF + ZC + PD)			270	6.75

#### 5. DATE PRIVIND CONSTRUCTIILE EXISTENTE PE TERENUL SPATIU VERDE:

Proprietar/ Detinator constructii	Tip proprietate	Mod de administrare	Nr. corp constructie	Cod grupa destinatie	Suprafata construita la sol [mp]	Observatii
Total suprafata ocupata din terenul spatiu verde					0	

#### 6. ECHIPAREA EDILITARA A TERENULUI: Fara

#### 7. DATE PRIVIND VEGETATIA EXISTENTA PE TERENUL SPATIU VERDE:

Nr. identif.	Specia	Diametru [cm]	Inaltime [m]	Coronament [m]	Varsta	Viabilitate	Ocrotit
4686	Artar (paltin de camp) - (Acer platanoides)	44	9	4	Batran	Buna	Nu
4689	Artar (paltin de camp) - (Acer platanoides)	34	6	2	Matur	Buna	Nu
1812	Artar american - (Acer negundo)	34	9	4	Batran	Buna	Nu
1820	Artar american - (Acer negundo)	36	8	4	Batran	Buna	Nu
1811	Corcodus - (Prunus cerasifera)	17	5	3	Matur	Buna	Nu
2112	Paltin de munte - (Acer pseudoplatanus)	12	4	1	Tanar	Buna	Nu
4333	Paltin de munte - (Acer pseudoplatanus)	33	7	3	Matur	Buna	Nu
4673	Paltin de munte - (Acer pseudoplatanus)	36	6	3	Matur	Buna	Nu
1813	Salcam - (Robinia pseudacacia)	32	9	4	Matur	Buna	Nu
1814	Salcam - (Robinia pseudacacia)	29	9	4	Matur	Buna	Nu
1815	Salcam - (Robinia pseudacacia)	27	9	4	Matur	Buna	Nu
1816	Salcam - (Robinia pseudacacia)	29	9	4	Matur	Buna	Nu
1817	Salcam - (Robinia pseudacacia)	35	7	3	Matur	Buna	Nu
1818	Salcam - (Robinia pseudacacia)	36	10	5	Matur	Buna	Nu
1819	Salcam - (Robinia pseudacacia)	29	8	3	Matur	Buna	Nu
4150	Salcam - (Robinia pseudacacia)	16	8	3	Tanar	Buna	Nu
4154	Salcam - (Robinia pseudacacia)	16	8	3	Tanar	Buna	Nu
4156	Salcam - (Robinia pseudacacia)	11	5	2	Tanar	Buna	Nu
4179	Salcam - (Robinia pseudacacia)	12	4	2	Tanar	Buna	Nu
4181	Salcam - (Robinia pseudacacia)	25	7	4	Matur	Buna	Nu
4283	Salcam - (Robinia pseudacacia)	29	7	4	Matur	Buna	Nu
4286	Salcam - (Robinia pseudacacia)	28	6	3	Matur	Buna	Nu
4292	Salcam - (Robinia pseudacacia)	26	8	3	Matur	Buna	Nu
4303	Salcam - (Robinia pseudacacia)	26	4	1	Matur	Buna	Nu
4307	Salcam - (Robinia pseudacacia)	12	3	1	Tanar	Acceptabila	Nu
4313	Salcam - (Robinia pseudacacia)	29	3	1	Matur	Acceptabila	Nu
4315	Salcam - (Robinia pseudacacia)	27	3	1	Matur	Acceptabila	Nu
4319	Salcam - (Robinia pseudacacia)	31	9	4	Matur	Buna	Nu

4332	Salcam - (Robinia pseudacacia)	32	8	3	Matur	Buna	Nu
4532	Salcam - (Robinia pseudacacia)	16	7	3	Tanar	Buna	Nu
4533	Salcam - (Robinia pseudacacia)	14	7	3	Tanar	Buna	Nu
4653	Salcam - (Robinia pseudacacia)	11	3	1	Tanar	Buna	Nu
4661	Salcam - (Robinia pseudacacia)	34	9	5	Matur	Buna	Nu
4663	Salcam - (Robinia pseudacacia)	28	5	2	Matur	Buna	Nu
4665	Salcam - (Robinia pseudacacia)	28	8	3	Matur	Buna	Nu
4666	Salcam - (Robinia pseudacacia)	35	9	3	Matur	Buna	Nu
4670	Salcam - (Robinia pseudacacia)	15	6	3	Tanar	Buna	Nu
4678	Salcam - (Robinia pseudacacia)	29	9	4	Matur	Buna	Nu
4681	Salcam - (Robinia pseudacacia)	26	9	4	Matur	Buna	Nu
4687	Salcam - (Robinia pseudacacia)	24	7	2	Matur	Buna	Nu
4692	Salcam - (Robinia pseudacacia)	13	5	2	Tanar	Buna	Nu
4698	Salcam - (Robinia pseudacacia)	28	9	4	Matur	Buna	Nu
4294	Tei cu frunza mare - (Tilia platyphyllos)	8	3	1	Tanar plantat	Foarte buna	Nu
4324	Tei cu frunza mare - (Tilia platyphyllos)	6	2	1	Tanar plantat	Foarte buna	Nu
4327	Tei cu frunza mare - (Tilia platyphyllos)	6	2	1	Tanar plantat	Foarte buna	Nu
4328	Tei cu frunza mare - (Tilia platyphyllos)	8	2	1	Tanar plantat	Foarte buna	Nu
4676	Tei cu frunza mare - (Tilia platyphyllos)	12	5	2	Tanar	Foarte buna	Nu
4305	Tei pucios - (Tilia cordata)	10	4	1	Tanar	Foarte buna	Nu
4656	Visin - (Prunus cerasus)	12	3	2	Tanar	Buna	Nu

- Arbori: 49 / Arbusti: 0
- Lungime gard viu: 10 m

#### 8. DOCUMENTE EMISE CU PRIVIRE LA TERENUL SPATIU VERDE SI CONSTRUCTIILE EXISTENTE:

