

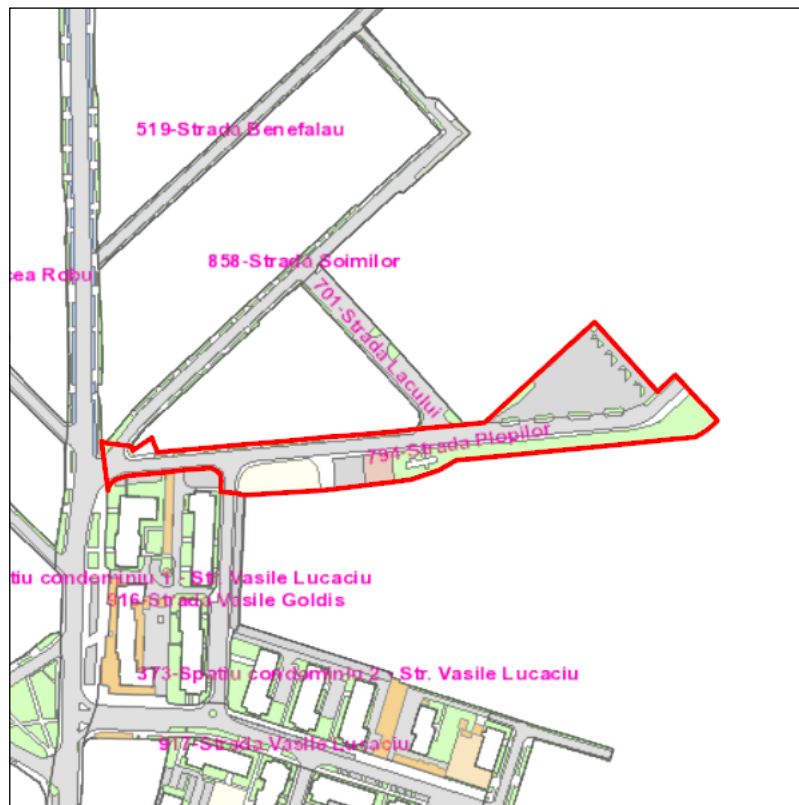
Judetul: Mures
 Localitatea: Targu Mures
 SIRUTA: 114328
 Identificator imobil: 794

Nr. cadastral imobil: 136534, 136535
 Nr. carte funciara: 136534, 136535
 Suprafata imobil: 12432 mp

Cod zona valorica:
 Cod zona protejata:
 Cod postal:

FISA SPATIULUI VERDE

1. SCHITA AMPLASAMENTULUI TERENULUI SPATIU VERDE:



2. DENUMIRE OBIECTIV: Strada Plopilor

3. DATE DESPRE TERENUL SPATIU VERDE:

| Nr. crt. | Proprietar/ Detinator spatiu verde | Tip proprietate | Mod administrare | Categorie de folosinta | Reglementare urbanistica | Suprafata masurata [mp] | | Total teren [mp] | Observatii |
|----------|---------------------------------------|-----------------|------------------|------------------------|--------------------------|-------------------------|----------------|------------------|------------|
| | | | | | | Teren exclusiv | Teren indiviz. | | |
| 1 | Mun. Targu Mures | L | A | SV | | 10 | | 10 | |
| 2 | Mun. Targu Mures | L | A | SV | | 11 | | 11 | |
| 3 | Mun. Targu Mures | L | A | SV | | 15 | | 15 | |
| 4 | Mun. Targu Mures | L | A | SV | | 2 | | 2 | |
| 5 | Mun. Targu Mures | L | A | SV | | 16 | | 16 | |
| 6 | Mun. Targu Mures | L | A | SV | | 32 | | 32 | |
| 7 | Mun. Targu Mures | L | A | SV | | 4 | | 4 | |
| 8 | Mun. Targu Mures | L | A | SV | | 36 | | 36 | |
| 9 | Mun. Targu Mures | L | A | SV | | 8 | | 8 | |
| 10 | Mun. Targu Mures | L | A | SV | | 23 | | 23 | |
| 11 | Mun. Targu Mures | L | A | SV | | 24 | | 24 | |
| 12 | Mun. Targu Mures | L | A | SV | | 32 | | 32 | |
| 13 | Mun. Targu Mures | L | A | SV | | 29 | | 29 | |
| 14 | Mun. Targu Mures | L | A | SV | | 2224 | | 2224 | |
| 15 | Mun. Targu Mures | L | A | SV | | 18 | | 18 | |
| 16 | Mun. Targu Mures | L | A | SV | | 139 | | 139 | |
| 17 | Mun. Targu Mures | L | A | SV | | 58 | | 58 | |
| 18 | Mun. Targu Mures | L | A | SV | | 18 | | 18 | |
| 19 | Mun. Targu Mures | L | A | SV | | 18 | | 18 | |

| | | | | | | | | | |
|-------------|------------------|---|---|-----|--|------|--|-------|--|
| 20 | Mun. Targu Mures | L | A | SV | | 15 | | 15 | |
| 21 | Mun. Targu Mures | L | A | SV | | 70 | | 70 | |
| 22 | Mun. Targu Mures | L | A | SV | | 15 | | 15 | |
| 23 | Mun. Targu Mures | L | A | SV | | 10 | | 10 | |
| 24 | Mun. Targu Mures | L | A | DR | | 3329 | | 3329 | |
| 25 | Mun. Targu Mures | L | A | CPC | | 349 | | 349 | |
| 26 | Mun. Targu Mures | L | A | CPC | | 2797 | | 2797 | |
| 27 | Mun. Targu Mures | L | A | CS | | 338 | | 338 | |
| 28 | Mun. Targu Mures | L | A | CSJ | | 915 | | 915 | |
| 29 | Mun. Targu Mures | L | A | TD | | 21 | | 21 | |
| 30 | Mun. Targu Mures | L | A | AP | | 184 | | 184 | |
| 31 | Mun. Targu Mures | L | A | AP | | 91 | | 91 | |
| 32 | Mun. Targu Mures | L | A | AP | | 403 | | 403 | |
| 33 | Mun. Targu Mures | L | A | AP | | 28 | | 28 | |
| 34 | Mun. Targu Mures | L | A | AP | | 25 | | 25 | |
| 35 | Mun. Targu Mures | L | A | AP | | 30 | | 30 | |
| 36 | Mun. Targu Mures | L | A | AP | | 24 | | 24 | |
| 37 | Mun. Targu Mures | L | A | AP | | 1072 | | 1072 | |
| Total teren | | | | | | | | 12432 | |

4. CENTRALIZATOR SUPRAFETE:

| Nr. crt. | Categorie de folosinta | Descriere | Suprafata [mp] | Procent [%] |
|---|------------------------|-------------------------------|----------------|-------------|
| 1 | AP | Acces pietonal | 1856 | 14.93 |
| 2 | CPC | Parcare amenajata | 3146 | 25.31 |
| 3 | CS | Teren sport | 338 | 2.72 |
| 4 | CSJ | Loc de joaca amenajat | 915 | 7.36 |
| 5 | DR | Drumuri, trotuare, alei acces | 3329 | 26.78 |
| 6 | SV | Spatiu verde | 2827 | 22.74 |
| 7 | TD | Terenuri degradate | 21 | 0.17 |
| Total teren | | | 12432 | 100 |
| din care zona verde (SV + AF + ZC + PD) | | | 2827 | 22.74 |

5. DATE PRIVIND CONSTRUCTIILE EXISTENTE PE TERENUL SPATIU VERDE:

| Proprietar/ Detinator constructii | Tip proprietate | Mod de administrare | Nr. corp constructie | Cod grupa destinatie | Suprafata construita la sol [mp] | Observatii |
|--|-----------------|---------------------|----------------------|----------------------|----------------------------------|------------|
| Total suprafata ocupata din terenul spatiu verde | | | | | 0 | |

6. ECHIPAREA EDILITARA A TERENULUI: Fara

7. DATE PRIVIND VEGETATIA EXISTENTA PE TERENUL SPATIU VERDE:

| Nr. identif. | Specia | Diametru [cm] | Inaltime [m] | Coronament [m] | Varsta | Viabilitate | Ocrotit |
|--------------|---|---------------|--------------|----------------|--------|-------------|---------|
| 2517 | Artar (paltin de camp) - (Acer platanoides) | 32 | 6 | 4 | Matur | Foarte buna | Nu |
| 2524 | Artar (paltin de camp) - (Acer platanoides) | 43 | 7 | 4 | Batran | Foarte buna | Nu |
| 2525 | Artar (paltin de camp) - (Acer platanoides) | 31 | 7 | 4 | Matur | Foarte buna | Nu |
| 2532 | Artar (paltin de camp) - (Acer platanoides) | 36 | 8 | 5 | Matur | Foarte buna | Nu |
| 3784 | Artar (paltin de camp) - (Acer platanoides) | 45 | 4 | 2 | Batran | Buna | Nu |
| 29539 | Artar (paltin de camp) - (Acer platanoides) | 34 | 3 | 1 | Matur | Buna | Nu |
| 2528 | Artar american - (Acer negundo) | 33 | 7 | 4 | Batran | Buna | Nu |
| 2540 | Artar american - (Acer negundo) | 34 | 6 | 3 | Batran | Buna | Nu |
| 3785 | Artar american - (Acer negundo) | 42 | 4 | 3 | Batran | Buna | Nu |
| 29516 | Artar american - (Acer negundo) | 44 | 5 | 2 | Batran | Acceptabila | Nu |
| 29544 | Artar american - (Acer negundo) | 28 | 7 | 4 | Batran | Foarte buna | Nu |
| 29527 | Biota - (Thuja orientalis) | 16 | 2 | 1 | Matur | Foarte buna | Nu |
| 29557 | Corcodus - (Prunus cerasifera) | 28 | 6 | 3 | Batran | Buna | Nu |
| 29558 | Corcodus - (Prunus cerasifera) | 32 | 5 | 3 | Batran | Buna | Nu |
| 2535 | Dud alb, fragar - (Morus alba) | 41 | 8 | 5 | Batran | Foarte buna | Nu |

| | | | | | | | |
|-------|---|-----|----|---|--------|-------------|----|
| 2538 | Mar - (Malus Domestica, Sylvestris) | 34 | 5 | 3 | Batran | Buna | Nu |
| 3799 | Mesteacan - (Betula pendula) | 38 | 12 | 3 | Matur | Foarte buna | Nu |
| 29542 | Mesteacan - (Betula pendula) | 28 | 11 | 2 | Matur | Foarte buna | Nu |
| 2523 | Molid comun - (Picea Abies) | 16 | 5 | 1 | Tanar | Foarte buna | Nu |
| 2533 | Nuc comun - (Juglans regia) | 14 | 5 | 3 | Tanar | Foarte buna | Nu |
| 2541 | Nuc comun - (Juglans regia) | 19 | 5 | 3 | Matur | Buna | Nu |
| 29002 | Nuc comun - (Juglans regia) | 29 | 8 | 4 | Matur | Foarte buna | Nu |
| 29011 | Nuc comun - (Juglans regia) | 11 | 4 | 2 | Tanar | Foarte buna | Nu |
| 2522 | Paltin de munte - (Acer pseudoplatanus) | 34 | 3 | 1 | Matur | Acceptabila | Nu |
| 2534 | Paltin de munte - (Acer pseudoplatanus) | 29 | 7 | 3 | Matur | Foarte buna | Nu |
| 2536 | Paltin de munte - (Acer pseudoplatanus) | 38 | 9 | 5 | Matur | Foarte buna | Nu |
| 3783 | Paltin de munte - (Acer pseudoplatanus) | 44 | 2 | 1 | Batran | Acceptabila | Nu |
| 2530 | Plop negru - (Populus nigra) | 86 | 22 | 3 | Batran | Acceptabila | Nu |
| 2531 | Plop negru - (Populus nigra) | 87 | 22 | 2 | Batran | Necoresp. | Nu |
| 29560 | Plop negru - (Populus nigra) | 103 | 22 | 4 | Batran | Acceptabila | Nu |
| 29562 | Plop negru - (Populus nigra) | 68 | 18 | 3 | Batran | Acceptabila | Nu |
| 3798 | Tei cu frunza mare - (Tilia platyphyllos) | 16 | 3 | 1 | Tanar | Buna | Nu |
| 29552 | Tei pucios - (Tilia cordata) | 26 | 5 | 2 | Matur | Buna | Nu |
| 3786 | Tuie - (Thuja occidentalis) | 14 | 2 | 1 | Matur | Foarte buna | Nu |
| 3787 | Tuie - (Thuja occidentalis) | 13 | 2 | 1 | Matur | Foarte buna | Nu |
| 3788 | Tuie - (Thuja occidentalis) | 18 | 2 | 1 | Matur | Foarte buna | Nu |
| 3789 | Tuie - (Thuja occidentalis) | 16 | 2 | 1 | Matur | Foarte buna | Nu |
| 3790 | Tuie - (Thuja occidentalis) | 17 | 2 | 1 | Matur | Foarte buna | Nu |
| 3791 | Tuie - (Thuja occidentalis) | 17 | 2 | 1 | Matur | Foarte buna | Nu |
| 3792 | Tuie - (Thuja occidentalis) | 18 | 2 | 1 | Matur | Foarte buna | Nu |
| 3793 | Tuie - (Thuja occidentalis) | 16 | 3 | 1 | Matur | Foarte buna | Nu |
| 3794 | Tuie - (Thuja occidentalis) | 14 | 3 | 1 | Matur | Foarte buna | Nu |
| 3795 | Tuie - (Thuja occidentalis) | 11 | 1 | 1 | Matur | Foarte buna | Nu |
| 3796 | Tuie - (Thuja occidentalis) | 17 | 3 | 1 | Matur | Foarte buna | Nu |
| 3797 | Tuie - (Thuja occidentalis) | 16 | 3 | 1 | Matur | Foarte buna | Nu |
| 2518 | Ulm de camp - (Ulmus carpinifolia) | 71 | 13 | 6 | Batran | Buna | Nu |
| 2519 | Ulm de camp - (Ulmus carpinifolia) | 24 | 6 | 2 | Matur | Buna | Nu |
| 2520 | Ulm de camp - (Ulmus carpinifolia) | 29 | 8 | 3 | Matur | Buna | Nu |
| 2521 | Ulm de camp - (Ulmus carpinifolia) | 34 | 8 | 3 | Matur | Buna | Nu |
| 2526 | Ulm de camp - (Ulmus carpinifolia) | 33 | 7 | 4 | Matur | Buna | Nu |
| 2527 | Ulm de camp - (Ulmus carpinifolia) | 26 | 7 | 2 | Matur | Buna | Nu |
| 2529 | Ulm de camp - (Ulmus carpinifolia) | 42 | 8 | 3 | Batran | Buna | Nu |
| 2537 | Ulm de camp - (Ulmus carpinifolia) | 29 | 5 | 2 | Matur | Necoresp. | Nu |
| 2539 | Ulm de camp - (Ulmus carpinifolia) | 38 | 7 | 3 | Matur | Buna | Nu |
| 3800 | Ulm de camp - (Ulmus carpinifolia) | 32 | 7 | 4 | Matur | Buna | Nu |
| 3801 | Ulm de camp - (Ulmus carpinifolia) | 34 | 7 | 4 | Matur | Buna | Nu |

- Arbori: 56 / Arbusti: 0

- Lungime gard viu: 6 m

8. DOCUMENTE EMISE CU PRIVIRE LA TERENUL SPATIU VERDE SI CONSTRUCTIILE EXISTENTE:

