

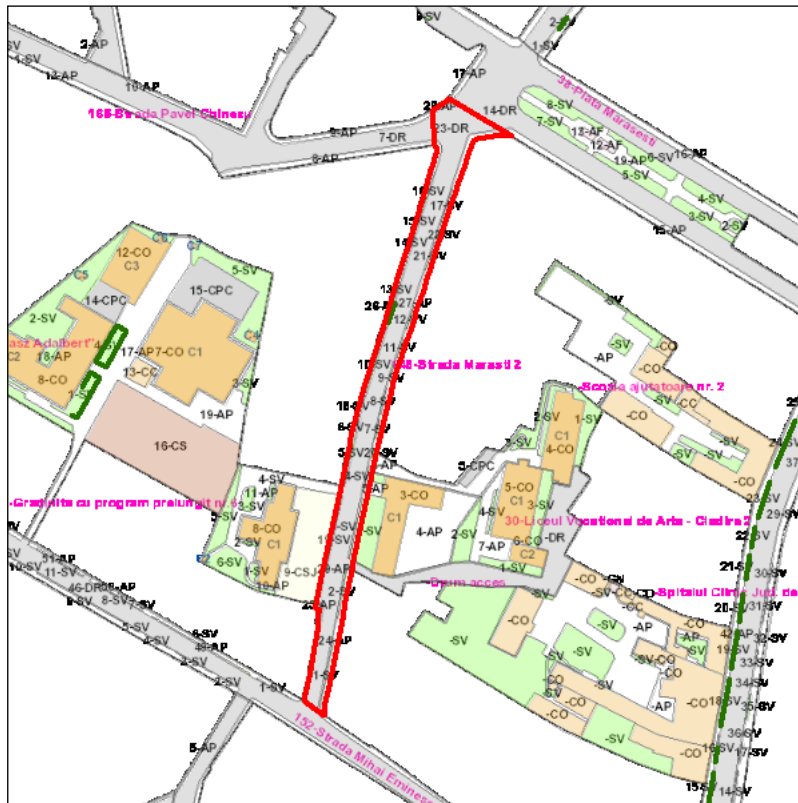
Judetul: Mures
 Localitatea: Targu Mures
 SIRUTA: 114328
 Identificator imobil: 148

Nr. cadastral imobil: 135507
 Nr. carte funciara: 135507
 Suprafata imobil: 4006 mp

Cod zona valorica:
 Cod zona protejata:
 Cod postal:

FISA SPATIULUI VERDE

1. SCHITA AMPLASAMENTULUI TERENULUI SPATIU VERDE:



2. DENUMIRE OBIECTIV: Strada Marasti 2

3. DATE DESPRE TERENUL SPATIU VERDE:

Nr. crt.	Proprietar/ Detinator spatiu verde	Tip proprietate	Mod administrare	Categorie de folosinta	Reglementare urbanistica	Suprafata masurata [mp]		Total teren [mp]	Observatii
						Teren exclusiv	Teren indiviz.		
1	Mun. Targu Mures	L	A	SV		32		32	
2	Mun. Targu Mures	L	A	SV		22		22	
3	Mun. Targu Mures	L	A	SV		26		26	
4	Mun. Targu Mures	L	A	SV		10		10	
5	Mun. Targu Mures	L	A	SV		12		12	
6	Mun. Targu Mures	L	A	SV		3		3	
7	Mun. Targu Mures	L	A	SV		7		7	
8	Mun. Targu Mures	L	A	SV		9		9	
9	Mun. Targu Mures	L	A	SV		5		5	
10	Mun. Targu Mures	L	A	SV		18		18	
11	Mun. Targu Mures	L	A	SV		11		11	
12	Mun. Targu Mures	L	A	SV		11		11	
13	Mun. Targu Mures	L	A	SV		22		22	
14	Mun. Targu Mures	L	A	SV		4		4	
15	Mun. Targu Mures	L	A	SV		4		4	
16	Mun. Targu Mures	L	A	SV		15		15	
17	Mun. Targu Mures	L	A	SV		13		13	
18	Mun. Targu Mures	L	A	SV		7		7	
19	Mun. Targu Mures	L	A	SV		22		22	

20	Mun. Targu Mures	L	A	SV		4		4	
21	Mun. Targu Mures	L	A	SV		11		11	
22	Mun. Targu Mures	L	A	SV		2		2	
23	Mun. Targu Mures	L	A	DR		2727		2727	
24	Mun. Targu Mures	L	A	AP		125		125	
25	Mun. Targu Mures	L	A	AP		139		139	
26	Mun. Targu Mures	L	A	AP		329		329	
27	Mun. Targu Mures	L	A	AP		390		390	
28	Mun. Targu Mures	L	A	AP		26		26	
29	Mun. Targu Mures	L	A	AP		1		1	
Total teren								4006	

4. CENTRALIZATOR SUPRAFETE:

Nr. crt.	Categorie de folosinta	Descriere	Suprafata [mp]	Procent [%]
1	AP	Acces pietonal	1010	25.22
2	DR	Drumuri, trotuare, alei acces	2727	68.07
3	SV	Spatiu verde	269	6.71
Total teren			4006	100
din care zona verde (SV + AF + ZC + PD)			269	6.71

5. DATE PRIVIND CONSTRUCTIILE EXISTENTE PE TERENUL SPATIU VERDE:

Proprietar/ Detinator constructii	Tip proprietate	Mod de administrare	Nr. corp constructie	Cod grupa destinatie	Suprafata construita la sol [mp]	Observatii
Total suprafata ocupata din terenul spatiu verde					0	

6. ECHIPAREA EDILITARA A TERENULUI: Fara

7. DATE PRIVIND VEGETATIA EXISTENTA PE TERENUL SPATIU VERDE:

Nr. identif.	Specia	Diametru [cm]	Inaltime [m]	Coronament [m]	Varsta	Viabilitate	Ocrotit
4723	Artar (paltin de camp) - (Acer platanoides)	44	9	4	Batran	Buna	Nu
4726	Artar (paltin de camp) - (Acer platanoides)	34	6	2	Matur	Buna	Nu
1821	Artar american - (Acer negundo)	34	9	4	Batran	Buna	Nu
1829	Artar american - (Acer negundo)	36	8	4	Batran	Buna	Nu
1820	Corcodus - (Prunus cerasifera)	17	5	3	Matur	Buna	Nu
2129	Paltin de munte - (Acer pseudoplatanus)	12	4	1	Tanar	Buna	Nu
4370	Paltin de munte - (Acer pseudoplatanus)	33	7	3	Matur	Buna	Nu
4710	Paltin de munte - (Acer pseudoplatanus)	36	6	3	Matur	Buna	Nu
1822	Salcam - (Robinia pseudacacia)	32	9	4	Matur	Buna	Nu
1823	Salcam - (Robinia pseudacacia)	29	9	4	Matur	Buna	Nu
1824	Salcam - (Robinia pseudacacia)	27	9	4	Matur	Buna	Nu
1825	Salcam - (Robinia pseudacacia)	29	9	4	Matur	Buna	Nu
1826	Salcam - (Robinia pseudacacia)	35	7	3	Matur	Buna	Nu
1827	Salcam - (Robinia pseudacacia)	36	10	5	Matur	Buna	Nu
1828	Salcam - (Robinia pseudacacia)	29	8	3	Matur	Buna	Nu
4187	Salcam - (Robinia pseudacacia)	16	8	3	Tanar	Buna	Nu
4191	Salcam - (Robinia pseudacacia)	16	8	3	Tanar	Buna	Nu
4193	Salcam - (Robinia pseudacacia)	11	5	2	Tanar	Buna	Nu
4216	Salcam - (Robinia pseudacacia)	12	4	2	Tanar	Buna	Nu
4218	Salcam - (Robinia pseudacacia)	25	7	4	Matur	Buna	Nu
4320	Salcam - (Robinia pseudacacia)	29	7	4	Matur	Buna	Nu
4323	Salcam - (Robinia pseudacacia)	28	6	3	Matur	Buna	Nu
4329	Salcam - (Robinia pseudacacia)	26	8	3	Matur	Buna	Nu
4340	Salcam - (Robinia pseudacacia)	26	4	1	Matur	Buna	Nu
4344	Salcam - (Robinia pseudacacia)	12	3	1	Tanar	Acceptabila	Nu
4350	Salcam - (Robinia pseudacacia)	29	3	1	Matur	Acceptabila	Nu
4352	Salcam - (Robinia pseudacacia)	27	3	1	Matur	Acceptabila	Nu

4356	Salcam - (Robinia pseudacacia)	31	9	4	Matur	Buna	Nu
4369	Salcam - (Robinia pseudacacia)	32	8	3	Matur	Buna	Nu
4569	Salcam - (Robinia pseudacacia)	16	7	3	Tanar	Buna	Nu
4570	Salcam - (Robinia pseudacacia)	14	7	3	Tanar	Buna	Nu
4690	Salcam - (Robinia pseudacacia)	11	3	1	Tanar	Buna	Nu
4698	Salcam - (Robinia pseudacacia)	34	9	5	Matur	Buna	Nu
4700	Salcam - (Robinia pseudacacia)	28	5	2	Matur	Buna	Nu
4702	Salcam - (Robinia pseudacacia)	28	8	3	Matur	Buna	Nu
4703	Salcam - (Robinia pseudacacia)	35	9	3	Matur	Buna	Nu
4707	Salcam - (Robinia pseudacacia)	15	6	3	Tanar	Buna	Nu
4715	Salcam - (Robinia pseudacacia)	29	9	4	Matur	Buna	Nu
4718	Salcam - (Robinia pseudacacia)	26	9	4	Matur	Buna	Nu
4724	Salcam - (Robinia pseudacacia)	24	7	2	Matur	Buna	Nu
4729	Salcam - (Robinia pseudacacia)	13	5	2	Tanar	Buna	Nu
4735	Salcam - (Robinia pseudacacia)	28	9	4	Matur	Buna	Nu
4331	Tei cu frunza mare - (Tilia platyphyllos)	8	3	1	Tanar plantat	Foarte buna	Nu
4361	Tei cu frunza mare - (Tilia platyphyllos)	6	2	1	Tanar plantat	Foarte buna	Nu
4364	Tei cu frunza mare - (Tilia platyphyllos)	6	2	1	Tanar plantat	Foarte buna	Nu
4365	Tei cu frunza mare - (Tilia platyphyllos)	8	2	1	Tanar plantat	Foarte buna	Nu
4713	Tei cu frunza mare - (Tilia platyphyllos)	12	5	2	Tanar	Foarte buna	Nu
4342	Tei pucios - (Tilia cordata)	10	4	1	Tanar	Foarte buna	Nu
4693	Visin - (Prunus cerasus)	12	3	2	Tanar	Buna	Nu

- Arbori: 49 / Arbusti: 0
- Lungime gard viu: 10 m

8. DOCUMENTE EMISE CU PRIVIRE LA TERENUL SPATIU VERDE SI CONSTRUCTIILE EXISTENTE:

