

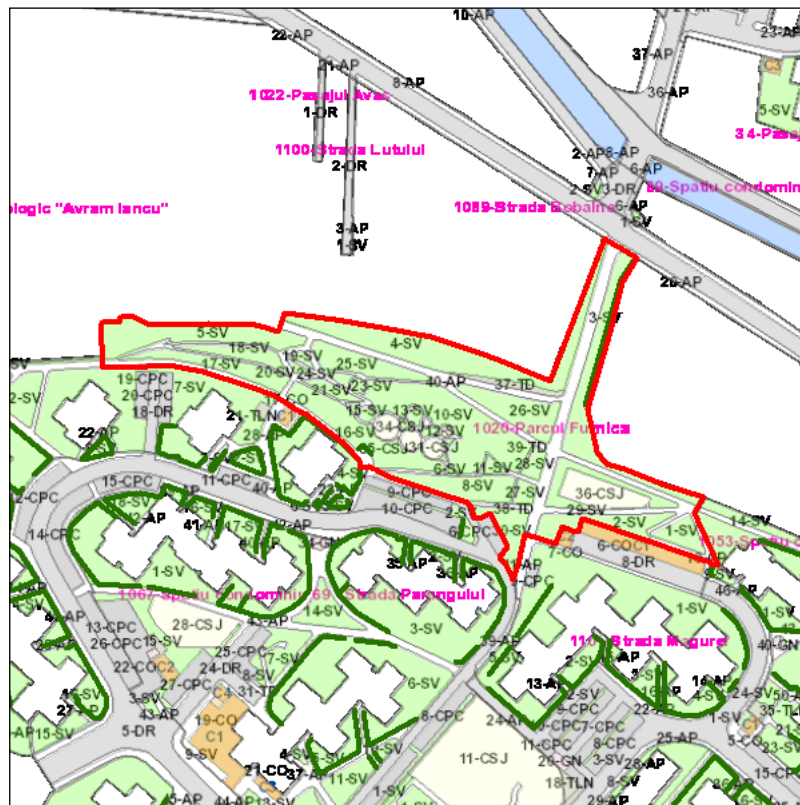
Judetul: Mures
 Localitatea: Targu Mures
 SIRUTA: 114328
 Identificator imobil: 1020

Nr. cadastral imobil:
 Nr. carte funciara:
 Suprafata imobil: 9989 mp

Cod zona valorica:
 Cod zona protejata:
 Cod postal:

FISA SPATIULUI VERDE

1. SCHITA AMPLASAMENTULUI TERENULUI SPATIU VERDE:



2. DENUMIRE OBIECTIV: Parcul Furnica, Strada Magurei

3. DATE DESPRE TERENUL SPATIU VERDE:

Nr. crt.	Proprietar/ Detinator spatiu verde	Tip proprietate	Mod administrare	Categorie de folosinta	Reglementare urbanistica	Suprafata masurata [mp]		Total teren [mp]	Observatii
						Teren exclusiv	Teren indiviz.		
1	Mun. Targu Mures	L	A	SV		167		167	
2	Mun. Targu Mures	L	A	SV		313		313	
3	Mun. Targu Mures	L	A	SV		677		677	
4	Mun. Targu Mures	L	A	SV		1137		1137	
5	Mun. Targu Mures	L	A	SV		674		674	
6	Mun. Targu Mures	L	A	SV		10		10	
7	Mun. Targu Mures	L	A	SV		6		6	
8	Mun. Targu Mures	L	A	SV		359		359	
9	Mun. Targu Mures	L	A	SV		8		8	
10	Mun. Targu Mures	L	A	SV		979		979	
11	Mun. Targu Mures	L	A	SV		40		40	
12	Mun. Targu Mures	L	A	SV		21		21	
13	Mun. Targu Mures	L	A	SV		36		36	
14	Mun. Targu Mures	L	A	SV		12		12	
15	Mun. Targu Mures	L	A	SV		32		32	
16	Mun. Targu Mures	L	A	SV		551		551	
17	Mun. Targu Mures	L	A	SV		305		305	
18	Mun. Targu Mures	L	A	SV		190		190	
19	Mun. Targu Mures	L	A	SV		30		30	

20	Mun. Targu Mures	L	A	SV		25		25	
21	Mun. Targu Mures	L	A	SV		82		82	
22	Mun. Targu Mures	L	A	SV		12		12	
23	Mun. Targu Mures	L	A	SV		28		28	
24	Mun. Targu Mures	L	A	SV		36		36	
25	Mun. Targu Mures	L	A	SV		322		322	
26	Mun. Targu Mures	L	A	SV		398		398	
27	Mun. Targu Mures	L	A	SV		71		71	
28	Mun. Targu Mures	L	A	SV		77		77	
29	Mun. Targu Mures	L	A	SV		255		255	
30	Mun. Targu Mures	L	A	SV		247		247	
31	Mun. Targu Mures	L	A	CSJ		56		56	
32	Mun. Targu Mures	L	A	CSJ		8		8	
33	Mun. Targu Mures	L	A	CSJ		14		14	
34	Mun. Targu Mures	L	A	CSJ		82		82	
35	Mun. Targu Mures	L	A	CSJ		53		53	
36	Mun. Targu Mures	L	A	CSJ		319		319	
37	Mun. Targu Mures	L	A	TD		92		92	
38	Mun. Targu Mures	L	A	TD		9		9	
39	Mun. Targu Mures	L	A	TD		12		12	
40	Mun. Targu Mures	L	A	AP		2246		2246	
Total teren								9989	

4. CENTRALIZATOR SUPRAFETE:

Nr. crt.	Categorie de folosinta	Descriere	Suprafata [mp]	Procent [%]
1	AP	Acces pietonal	2246	22.48
2	CSJ	Loc de joaca amenajat	531	5.32
3	SV	Spatiu verde	7100	71.08
4	TD	Terenuri degradate	112	1.12
Total teren			9989	100
din care zona verde (SV + AF + ZC + PD)			7100	71.08

5. DATE PRIVIND CONSTRUCTIILE EXISTENTE PE TERENUL SPATIU VERDE:

Proprietar/ Detinator constructii	Tip proprietate	Mod de administrare	Nr. corp constructie	Cod grupa destinatie	Suprafata construita la sol [mp]	Observatii
Total suprafata ocupata din terenul spatiu verde					0	

6. ECHIPAREA EDILITARA A TERENULUI: Fara

7. DATE PRIVIND VEGETATIA EXISTENTA PE TERENUL SPATIU VERDE:

Nr. identif.	Specia	Diametru [cm]	Inaltime [m]	Coronament [m]	Varsta	Viabilitate	Ocrotit
26781		12	3	2		Foarte buna	Nu
26508	Alun - (Corylus avellana)	20	4	2	Matur	Foarte buna	Nu
26420	Artar (paltin de camp) - (Acer platanoides)	18	5	3	Tanar	Foarte buna	Nu
26422	Artar (paltin de camp) - (Acer platanoides)	23	11	3	Matur	Foarte buna	Nu
26423	Artar (paltin de camp) - (Acer platanoides)	28	10	3	Matur	Foarte buna	Nu
26424	Artar (paltin de camp) - (Acer platanoides)	16	9	2	Tanar	Foarte buna	Nu
26426	Artar (paltin de camp) - (Acer platanoides)	18	11	2	Tanar	Foarte buna	Nu
26427	Artar (paltin de camp) - (Acer platanoides)	42	13	4	Batran	Foarte buna	Nu
26428	Artar (paltin de camp) - (Acer platanoides)	18	3	1	Tanar	Foarte buna	Nu
26431	Artar (paltin de camp) - (Acer platanoides)	40	13	4	Matur	Foarte buna	Nu
26433	Artar (paltin de camp) - (Acer platanoides)	43	11	3	Batran	Foarte buna	Nu
26467	Artar (paltin de camp) - (Acer platanoides)	20	6	4	Matur	Foarte buna	Nu
26498	Artar (paltin de camp) - (Acer platanoides)	20	6	5	Matur	Foarte buna	Nu
26689	Artar (paltin de camp) - (Acer platanoides)	10	8	2	Tanar	Foarte buna	Nu
26691	Artar (paltin de camp) - (Acer platanoides)	12	9	2	Tanar	Foarte buna	Nu

26693	Artar (paltin de camp) - (Acer platanoides)	10	8	1	Tanar	Foarte buna	Nu
26694	Artar (paltin de camp) - (Acer platanoides)	11	8	2	Tanar	Foarte buna	Nu
26695	Artar (paltin de camp) - (Acer platanoides)	45	11	8	Batran	Foarte buna	Nu
26699	Artar (paltin de camp) - (Acer platanoides)	13	10	1	Tanar	Foarte buna	Nu
26701	Artar (paltin de camp) - (Acer platanoides)	12	9	2	Tanar	Foarte buna	Nu
26702	Artar (paltin de camp) - (Acer platanoides)	9	8	1	Tanar	Foarte buna	Nu
26703	Artar (paltin de camp) - (Acer platanoides)	13	9	2	Tanar	Foarte buna	Nu
26707	Artar (paltin de camp) - (Acer platanoides)	15	10	3	Tanar	Foarte buna	Nu
26709	Artar (paltin de camp) - (Acer platanoides)	30	12	3	Matur	Foarte buna	Nu
26710	Artar (paltin de camp) - (Acer platanoides)	10	3	1	Tanar	Foarte buna	Nu
26711	Artar (paltin de camp) - (Acer platanoides)	40	12	3	Matur	Foarte buna	Nu
26713	Artar (paltin de camp) - (Acer platanoides)	12	9	1	Tanar	Foarte buna	Nu
26714	Artar (paltin de camp) - (Acer platanoides)	17	11	2	Tanar	Foarte buna	Nu
26715	Artar (paltin de camp) - (Acer platanoides)	40	9	3	Matur	Acceptabila	Nu
26717	Artar (paltin de camp) - (Acer platanoides)	35	12	3	Matur	Foarte buna	Nu
26720	Artar (paltin de camp) - (Acer platanoides)	21	10	2	Matur	Foarte buna	Nu
26721	Artar (paltin de camp) - (Acer platanoides)	18	10	2	Tanar	Foarte buna	Nu
26723	Artar (paltin de camp) - (Acer platanoides)	20	11	3	Matur	Foarte buna	Nu
26725	Artar (paltin de camp) - (Acer platanoides)	10	8	2	Tanar	Foarte buna	Nu
26726	Artar (paltin de camp) - (Acer platanoides)	8	9	2	Tanar plantat	Foarte buna	Nu
26729	Artar (paltin de camp) - (Acer platanoides)	17	4	2	Tanar	Foarte buna	Nu
26793	Artar (paltin de camp) - (Acer platanoides)	40	8	6	Matur	Foarte buna	Nu
26728	Biota - (Thuja orientalis)	7	2	1	Tanar	Foarte buna	Nu
26443	Brad - (Abies alba)	45	12	8	Batran	Foarte buna	Nu
26421	Corcodus - (Prunus cerasifera)	17	3	2	Matur	Foarte buna	Nu
26429	Corcodus - (Prunus cerasifera)	4	3	1	Tanar	Foarte buna	Nu
26435	Corcodus - (Prunus cerasifera)	11	5	1	Matur	Foarte buna	Nu
26452	Corcodus - (Prunus cerasifera)	35	8	6	Batran	Foarte buna	Nu
26468	Corcodus - (Prunus cerasifera)	13	3	2	Matur	Foarte buna	Nu
26477	Corcodus - (Prunus cerasifera)	14	4	2	Matur	Foarte buna	Nu
26481	Corcodus - (Prunus cerasifera)	40	6	5	Batran	Foarte buna	Nu
26506	Corcodus - (Prunus cerasifera)	20	6	3	Matur	Foarte buna	Nu
26697	Corcodus - (Prunus cerasifera)	12	3	2	Matur	Foarte buna	Nu
26705	Corcodus - (Prunus cerasifera)	18	5	3	Matur	Foarte buna	Nu
26718	Corcodus - (Prunus cerasifera)	12	3	2	Matur	Foarte buna	Nu
26719	Corcodus - (Prunus cerasifera)	10	2	1	Matur	Foarte buna	Nu
26727	Corcodus - (Prunus cerasifera)	20	3	2	Matur	Foarte buna	Nu
26744	Corcodus - (Prunus cerasifera)	28	4	2	Batran	Foarte buna	Nu
26758	Corcodus - (Prunus cerasifera)	35	7	5	Batran	Foarte buna	Nu
26791	Corcodus - (Prunus cerasifera)	10	2	1	Matur	Foarte buna	Nu
26795	Corcodus - (Prunus cerasifera)	40	7	6	Batran	Foarte buna	Nu
26797	Corcodus - (Prunus cerasifera)	40	6	4	Batran	Foarte buna	Nu
26799	Corcodus - (Prunus cerasifera)	20	4	2	Matur	Foarte buna	Nu
26807	Corcodus - (Prunus cerasifera)	14	4	2	Matur	Foarte buna	Nu
26964	Corcodus - (Prunus cerasifera)	15	4	2	Matur	Foarte buna	Nu
26965	Corcodus - (Prunus cerasifera)	15	4	2	Matur	Foarte buna	Nu
26966	Corcodus - (Prunus cerasifera)	18	4	3	Matur	Foarte buna	Nu
26967	Corcodus - (Prunus cerasifera)	14	4	3	Matur	Foarte buna	Nu
27059	Corcodus - (Prunus cerasifera)	20	5	4	Matur	Foarte buna	Nu
27128	Corcodus - (Prunus cerasifera)	12	3	2	Matur	Foarte buna	Nu
27133	Corcodus - (Prunus cerasifera)	20	5	3	Matur	Foarte buna	Nu
27146	Corcodus - (Prunus cerasifera)	18	4	3	Matur	Foarte buna	Nu
26521	Deutia (Deutzia Scabra)	14	2	1	---	Foarte buna	Nu
26523	Deutia (Deutzia Scabra)	15	2	1	---	Foarte buna	Nu
26770	Deutia (Deutzia Scabra)	25	2	1	---	Foarte buna	Nu
26772	Deutia (Deutzia Scabra)	20	2	1	---	Foarte buna	Nu
26774	Deutia (Deutzia Scabra)	30	2	2	---	Foarte buna	Nu
26785	Deutia (Deutzia Scabra)	20	2	1	---	Foarte buna	Nu
26787	Deutia (Deutzia Scabra)	20	2	1	---	Foarte buna	Nu
26815	Deutia (Deutzia Scabra)	12	2	1	---	Foarte buna	Nu
26971	Deutia (Deutzia Scabra)	40	3	2	---	Foarte buna	Nu
27055	Deutia (Deutzia Scabra)	30	2	1	---	Foarte buna	Nu
27065	Deutia (Deutzia Scabra)	30	2	1	---	Foarte buna	Nu
26789	Forsitia - (Forsythia europaea)	20	2	1	---	Foarte buna	Nu
26470	Gladita - (Gleditsia triacanthos)	15	5	3	Tanar	Foarte buna	Nu

26499	Iasomie - (Philadelphus coronarius)	40	2	2	---	Foarte buna	Nu
26752	Iasomie - (Philadelphus coronarius)	25	2	2	---	Foarte buna	Nu
27130	Liliac - (Syringa vulgaris)	12	3	1	---	Foarte buna	Nu
26743	Mar - (Malus Domestica, Sylvestris)	27	7	4	Batran	Foarte buna	Nu
26749	Mesteacan - (Betula pendula)	8	3	1	Tanar plantat	Foarte buna	Nu
26755	Mojdrean - (Fraxinus ornus)	20	7	5	Matur	Foarte buna	Nu
26436	Molid argintiu - (Picea Pungens)	14	10	2	Matur	Foarte buna	Nu
26704	Molid argintiu - (Picea Pungens)	25	6	5	Matur	Foarte buna	Nu
26700	Molid comun - (Picea Abies)	37	9	2	Matur	Total necoresp.	Nu
26712	Molid comun - (Picea Abies)	30	8	4	Matur	Foarte buna	Nu
27049	Nuc comun - (Juglans regia)	40	9	7	Matur	Foarte buna	Nu
27051	Nuc comun - (Juglans regia)	45	10	8	Batran	Foarte buna	Nu
26425	Paltin de munte - (Acer pseudoplatanus)	15	4	2	Tanar	Foarte buna	Nu
26430	Paltin de munte - (Acer pseudoplatanus)	50	12	8	Batran	Foarte buna	Nu
26437	Paltin de munte - (Acer pseudoplatanus)	55	10	8	Batran	Foarte buna	Nu
26445	Paltin de munte - (Acer pseudoplatanus)	30	8	6	Matur	Foarte buna	Nu
26447	Paltin de munte - (Acer pseudoplatanus)	45	10	8	Batran	Foarte buna	Nu
26489	Paltin de munte - (Acer pseudoplatanus)	18	6	3	Tanar	Foarte buna	
26491	Paltin de munte - (Acer pseudoplatanus)	20	6	4	Matur	Foarte buna	Nu
26495	Paltin de munte - (Acer pseudoplatanus)	30	4	2	Matur	Foarte buna	Nu
26504	Paltin de munte - (Acer pseudoplatanus)	35	8	3	Matur	Foarte buna	Nu
26692	Paltin de munte - (Acer pseudoplatanus)	50	11	7	Batran	Foarte buna	Nu
26698	Paltin de munte - (Acer pseudoplatanus)	10	7	1	Tanar	Foarte buna	Nu
26706	Paltin de munte - (Acer pseudoplatanus)	45	12	5	Batran	Foarte buna	Nu
26708	Paltin de munte - (Acer pseudoplatanus)	17	4	2	Tanar	Foarte buna	Nu
26814	Paltin de munte - (Acer pseudoplatanus)	40	10	8	Matur	Foarte buna	Nu
26969	Paltin de munte - (Acer pseudoplatanus)	18	5	3	Tanar	Foarte buna	Nu
27047	Paltin de munte - (Acer pseudoplatanus)	20	5	3	Matur	Foarte buna	Nu
27053	Paltin de munte - (Acer pseudoplatanus)	17	6	3	Tanar	Foarte buna	Nu
27057	Paltin de munte - (Acer pseudoplatanus)	20	7	4	Matur	Foarte buna	Nu
27061	Paltin de munte - (Acer pseudoplatanus)	35	10	8	Matur	Foarte buna	Nu
27063	Paltin de munte - (Acer pseudoplatanus)	18	5	3	Tanar	Foarte buna	Nu
29811	Paltin de munte - (Acer pseudoplatanus)	28	7	3	Matur	Foarte buna	Nu
26473	Par - (Pyrus communis, pyraster)	35	6	5	Batran	Foarte buna	Nu
26483	Par - (Pyrus communis, pyraster)	45	7	6	Batran	Foarte buna	Nu
26438	Pin negru [2L] - (Pinus Nigra)	28	12	3	Matur	Foarte buna	Nu
26439	Pin negru [2L] - (Pinus Nigra)	32	12	2	Matur	Foarte buna	Nu
26780	Prun - (Prunus domestica)	12	3	1	Matur	Foarte buna	Nu
26419	Salcam - (Robinia pseudacacia)	19	11	3	Matur	Foarte buna	Nu
26455	Salcam - (Robinia pseudacacia)	35	10	7	Matur	Foarte buna	Nu
26457	Salcam - (Robinia pseudacacia)	18	5	3	Tanar	Foarte buna	Nu
26696	Salcam - (Robinia pseudacacia)	17	10	2	Tanar	Foarte buna	Nu
26977	Salcam - (Robinia pseudacacia)	45	10	8	Batran	Foarte buna	Nu
27067	Salcam - (Robinia pseudacacia)	40	8	3	Matur	Foarte buna	Nu
27069	Salcam - (Robinia pseudacacia)	30	10	5	Matur	Foarte buna	Nu
27077	Salcam - (Robinia pseudacacia)	5	3	1	Tanar plantat	Foarte buna	Nu
27102	Salcam - (Robinia pseudacacia)	20	8	4	Matur	Foarte buna	Nu
27105	Salcam - (Robinia pseudacacia)	50	11	5	Batran	Foarte buna	Nu
27107	Salcam - (Robinia pseudacacia)	50	10	5	Batran	Foarte buna	Nu
27132	Salcam - (Robinia pseudacacia)	4	5	3	Tanar plantat	Foarte buna	Nu
27135	Salcam - (Robinia pseudacacia)	12	5	3	Tanar	Foarte buna	Nu
27139	Salcam - (Robinia pseudacacia)	6	3	2	Tanar plantat	Foarte buna	Nu
27141	Salcam - (Robinia pseudacacia)	4	3	1	Tanar plantat	Foarte buna	Nu
27143	Salcam - (Robinia pseudacacia)	5	3	1	Tanar plantat	Foarte buna	Nu
26441	Salcie japoneza, creata - (Salix matsudana Tortuosa)	20	3	2	Matur	Foarte buna	Nu
26456	Salcie japoneza, creata - (Salix matsudana Tortuosa)	12	4	2	Tanar	Foarte buna	Nu
26733	Salcie japoneza, creata - (Salix matsudana Tortuosa)	18	3	1	Matur	Foarte buna	Nu
26735	Salcie japoneza, creata - (Salix matsudana Tortuosa)	8	2	1	Tanar	Foarte buna	Nu
26502	Salcie pletoasa - (Salix babylonica)	70	7	4	Batran	Foarte buna	Nu
26764	Salcie pletoasa - (Salix babylonica)	70	9	8	Batran	Foarte buna	Nu
26716	Soc - (Sambucus Nigra)	10	4	1	---	Foarte buna	Nu
26973	Soc - (Sambucus Nigra)	20	2	2	---	Foarte buna	Nu
26471	Stejar, stejar pedunculat - (Quercus robur)	10	5	1	Tanar	Foarte buna	Nu
26434	Tei cu frunza mare - (Tilia platyphyllos)	45	9	7	Batran	Foarte buna	Nu

26432	Tei pucios - (Tilia cordata)	40	9	7	Matur	Foarte buna	Nu
26440	Tei pucios - (Tilia cordata)	18	4	2	Tanar	Foarte buna	Nu
26449	Tei pucios - (Tilia cordata)	35	10	8	Matur	Foarte buna	Nu
26475	Tei pucios - (Tilia cordata)	8	2	1	Tanar plantat	Foarte buna	Nu
26485	Tei pucios - (Tilia cordata)	5	2	1	Tanar plantat	Foarte buna	Nu
26487	Tei pucios - (Tilia cordata)	45	8	6	Batran	Foarte buna	Nu
26690	Tei pucios - (Tilia cordata)	55	12	8	Batran	Foarte buna	Nu
26722	Tei pucios - (Tilia cordata)	10	3	2	Tanar	Foarte buna	Nu
26724	Tei pucios - (Tilia cordata)	12	3	2	Tanar	Foarte buna	Nu
26730	Tei pucios - (Tilia cordata)	12	3	1	Tanar	Foarte buna	Nu
26738	Tei pucios - (Tilia cordata)	40	9	7	Matur	Foarte buna	Nu
26741	Tei pucios - (Tilia cordata)	30	8	5	Matur	Foarte buna	Nu
26746	Tei pucios - (Tilia cordata)	40	8	5	Matur	Foarte buna	Nu
26750	Tei pucios - (Tilia cordata)	10	3	1	Tanar	Foarte buna	Nu
26760	Tei pucios - (Tilia cordata)	8	3	1	Tanar plantat	Foarte buna	Nu
26767	Tei pucios - (Tilia cordata)	8	2	1	Tanar plantat	Foarte buna	Nu
27071	Tuie - (Thuja occidentalis)	4	1	1	Tanar	Foarte buna	Nu
27072	Tuie - (Thuja occidentalis)	4	1	1	Tanar	Foarte buna	Nu
27073	Tuie - (Thuja occidentalis)	4	1	1	Tanar	Foarte buna	Nu
27074	Tuie - (Thuja occidentalis)	4	1	1	Tanar	Foarte buna	Nu
27075	Tuie - (Thuja occidentalis)	4	1	1	Tanar	Foarte buna	Nu
27110	Tuie - (Thuja occidentalis)	4	1	1	Tanar	Foarte buna	Nu
27111	Tuie - (Thuja occidentalis)	4	1	1	Tanar	Foarte buna	Nu
27112	Tuie - (Thuja occidentalis)	5	1	1	Tanar	Foarte buna	Nu
27113	Tuie - (Thuja occidentalis)	5	1	1	Tanar	Foarte buna	Nu
27114	Tuie - (Thuja occidentalis)	4	1	1	Tanar	Foarte buna	Nu
27115	Tuie - (Thuja occidentalis)	4	1	1	Tanar	Foarte buna	Nu
27116	Tuie - (Thuja occidentalis)	4	1	1	Tanar	Foarte buna	Nu
27117	Tuie - (Thuja occidentalis)	4	1	1	Tanar	Foarte buna	Nu
27118	Tuie - (Thuja occidentalis)	4	1	1	Tanar	Foarte buna	Nu
27119	Tuie - (Thuja occidentalis)	4	1	1	Tanar	Foarte buna	Nu
27120	Tuie - (Thuja occidentalis)	4	1	1	Tanar	Foarte buna	Nu
27121	Tuie - (Thuja occidentalis)	4	1	1	Tanar	Foarte buna	Nu
27122	Tuie - (Thuja occidentalis)	4	1	1	Tanar	Foarte buna	Nu
27124	Tuie - (Thuja occidentalis)	4	1	1	Tanar	Foarte buna	Nu
27126	Tuie - (Thuja occidentalis)	4	1	1	Tanar	Foarte buna	Nu
27137	Weigela - (Diervilla florida)	20	3	2	---	Foarte buna	Nu

- Arbori: 162 / Arbusti: 18

- Lungime gard viu: 67 m

8. DOCUMENTE EMISE CU PRIVIRE LA TERENUL SPATIU VERDE SI CONSTRUCTIILE EXISTENTE:

