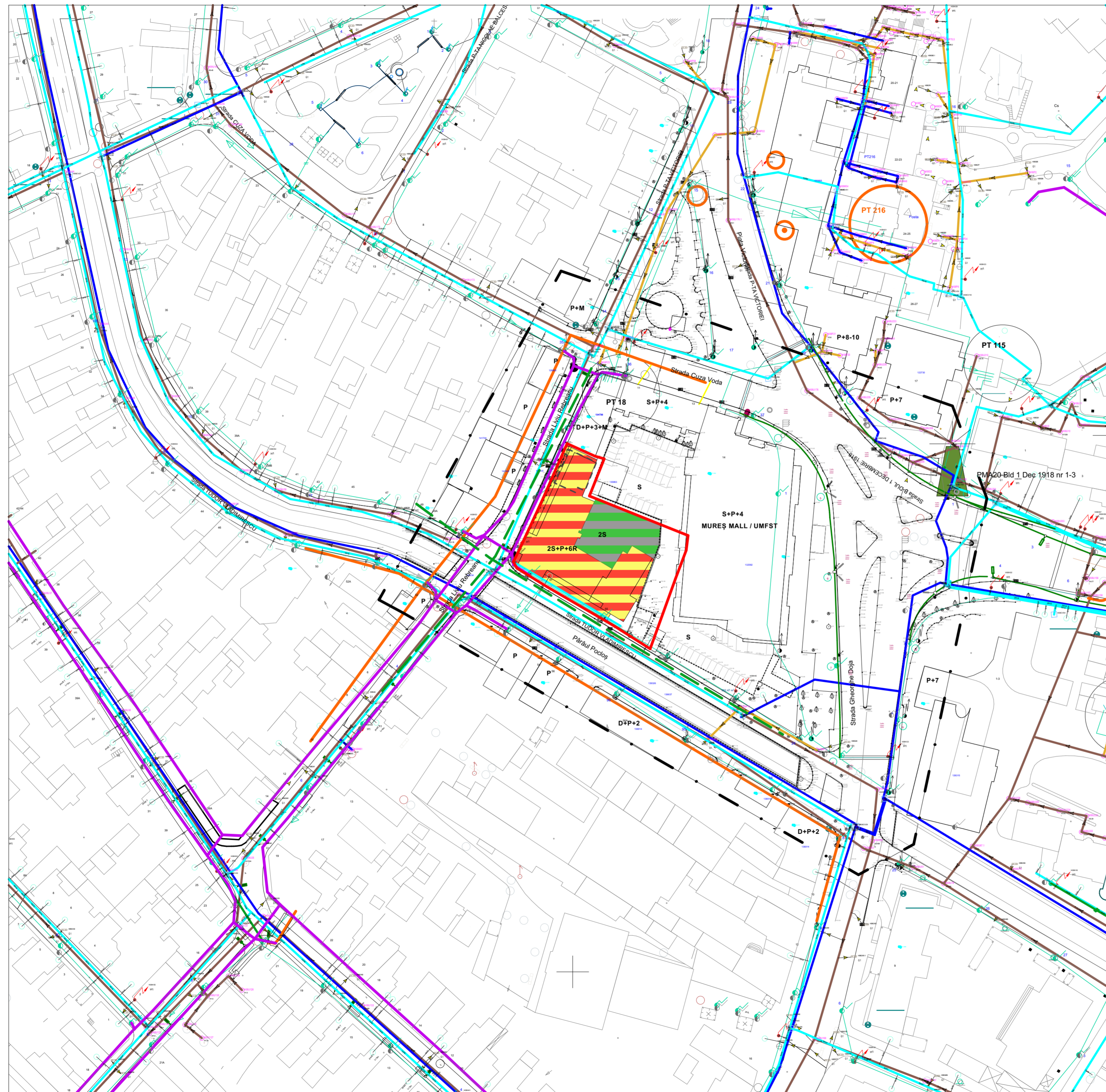


P.U.Z.- MODIFICARE PREVEDERI P.U.Z. / P.U.D. EXTINDERE MUREȘ MALL APROBAT CU H.C.L. 146/2008

Str. Tudor Vladimirescu nr. 51, 55, 57, mun. Târgu Mureș, jud. Mureș



LEGENDĂ :

LIMITE:

- LIMITA ZONEI STUDIATE
- LIMITA TEREN BENEFICIAR
- RETRAGERE DE LA ALINIAMENT - 0.00m

ZONIFICARE:

- ZONĂ LOCUINȚE ȘI SERVICII (ROȘU 8, GALBEN 3)
- SPAȚII PLANTATE PE SUBSOL PARCARE (VERDE 17)

REȚELE:

- CONDUCTĂ PRINCIPALĂ DE APĂ POTABILĂ
- CONDUCTĂ DE SERVICIU APĂ POTABILĂ
- CANAL UNITAR
- CANAL PLUVIAL
- CAMIN RACORD
- CĂMIN DE VIZITARE
- HIDRANT DE INCENDIU
- REȚEA GAZ EXISTENTA Dn90mm PE
- LES - 20kW
- FIBRĂ OPTICĂ MAGISTRALĂ
- ILUMINATE STRADALE

NOTĂ: CULORILE FOLOSITE PENTRU REPREZENTAREA GRAFICĂ SUNT CELE MENȚIONATE ÎN ORDINUL NR. 13N DIN 10.03.1999. PROIECTANTUL NU ÎȘI ASUMĂ RESPONSABILITATEA ÎN CAZUL ÎN CARE TEHNOLOGIA DE IMPRIMARE A PLANȘELOR NU REDĂ CULORILE FIDEL CU INDICATIVUL CELOR DIN NORMATIV.

Prezenta planșa este proprietatea intelectuală a S.C. ARHITECTON S.R.L. Reproducerea totală sau parțială fără acordul proiectantului este interzisă și se sancționează conform legii		S.C. ARHITECTON S.R.L. str. Revoluției nr. 22, Tg-Mureș-RO tel/fax: 0265-250-432 J28-1100-2002 - R15097811 arhitectonpro@yahoo.com		BENEFICIAR SC. MATRIX PROPERTY S.R.L. Cluj-Napoca, str. Mihai Eminescu, nr. 4-6, camera 1, etaj 3, ap.39, jud. Cluj	PROIECT NR. 762/2024
Specificatie	Nume	Semnatura	SCARA sc. 1:1000	DENUMIRE PROIECT P.U.Z. MODIFICARE PREVEDERI P.U.Z./P.U.D. EXTINDERE MUREȘ MALL APROBAT CU HCL 146/2008	FAZA DE PR.: P.U.Z.
Self proiect	arh. Kovacs Angela			str. Tudor Vladimirescu nr. 51, 55, 57, mun. Tg. Mureș, jud. Mureș	
Intocmit	arh. Kovacs Angela		DATA: 11.2024	DENUMIRE PLANȘA PLAN DE REGLEMENTARI ECHIPARE EDILITARĂ	PLANȘA NR. A. 3.1
Proiectat	ing. Tar Imre				
Proiectat	ing. Căndea Călin				