

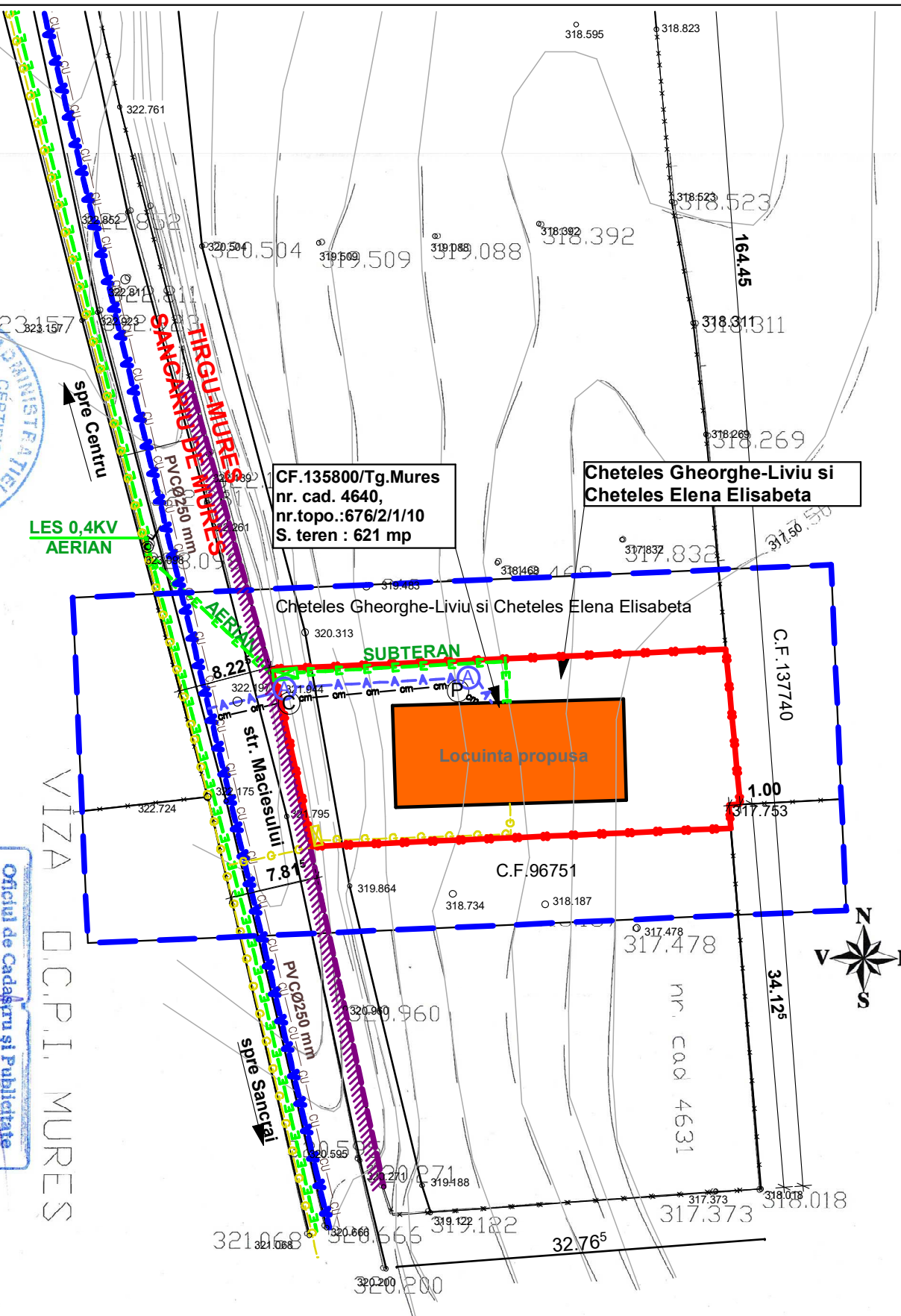
P.U.D. LOCUINTA UNIFAMILALA P RETELE EDILITARE

nr. 0008/2010
nr. 43/2



Oficiul de Cadastru și Publicitate
Imobiliară Mureș
MÂNDRU MONICA
consilier cadastru I

VIZA D.C.P.I. MUREȘ



LEGENDA:

- Limita zona studiată
- LIMITA TEREN BENEFICIAR P.U.D.:**
Cheteles Gheorghe-Liviu și Cheteles Elena Elisabeta
- Limita ADMINISTRATIVA
Tirgu-Mures -Sincaiu de Mures
- Limite lotizari, drumuri,
tortuare, spatii verzi
- Locuinta propusa



RETELE EDILITARE EXISTENTE

- RETEA ELECTRICA
AERIANA LES 0,4 KV
STALPI ELECTRICI
- CONDUCTA APA POTABILA
S.T.C. SOVATA - PVC Ø110 mm
- CANALIZARE UNITARA
PVC Ø250 mm
S.T.C.SOVATA
- CONDUCTA GAZ METAN
presiune redusa
PEØ63mm

RETELE EDILITARE PROIECTATE

- BRANSAMENT ELECTRIC
AERIAN
- FIRIDA ELECTRICA
- CONDUCTA APA POTABILA
- CAMIN APOMETRU
- CANAL MENAJER
- STATIE DE POMPARE
- CAMIN DE VIZITARE
CANALIZARE UNITARA
- CONDUCTA GAZ METAN
- FIRIDA GAZ METAN

VERIFICATORI	NUME	SEMNTURA	CERINTA	REFERAT EXPERTIZA NR. DATA
PROIECTANT GENERAL:	S.C. EURO-CONS SRL J 26 - 2172 '91	PROIECTANT DE URBANISM:	S.C. ARCHIPROG SRL	BENEFICIAR CHETELES GHEORGHE-LIVIU si CHETELES ELENA-ELISABETA
PROIECTANT DE SPECIALITATE	arh. ISZLAI T.	SEMNTURA	SCARA: 1:500	PROIECT NR.: 12
DESENAT	arh. ISZLAI T.	SEMNTURA	DATA: 2017 iulie	FAZA: PUD PLANSA NR.: U6
				LOCUNTA UCU DOUAAPARTAMENTE P+E str.Ceangailor, nr. FN mun. Tirgu-Mures jud. Mures RETELE EDILITARE