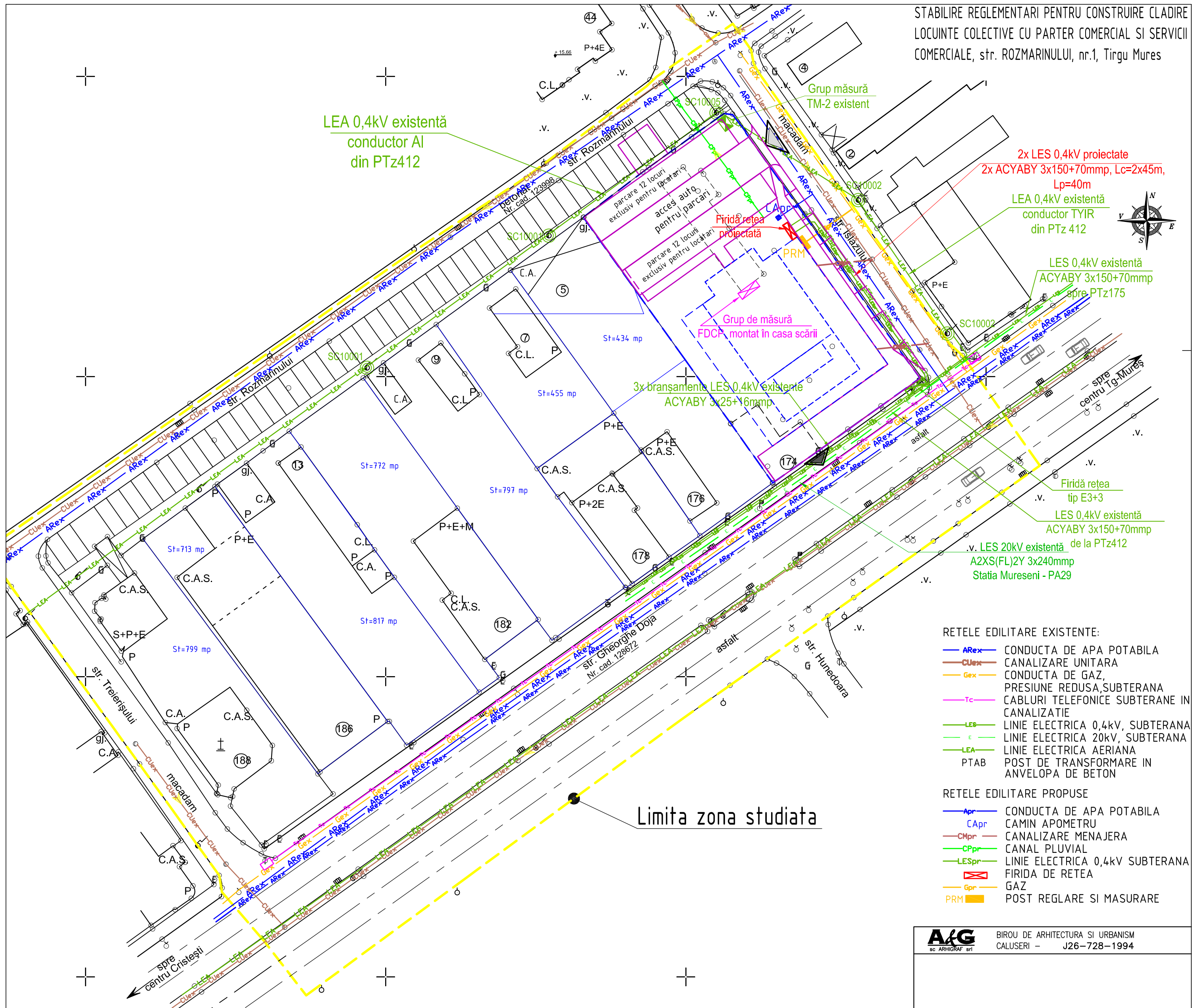


STABILIRE REGLEMENTARI PENTRU CONSTRUIRE CLADIRE
LOCUINTE COLECTIVE CU PARTER COMERCIAL SI SERVICII
COMERCIALE, str. ROZMARINULUI, nr.1, Tirgu Mures



LEA 0,4kV existentă
conductor Al
din PTz412

2x LES 0,4kV proiectate
2x ACYABY 3x150+70mm², Lc=2x45m,
Lp=40m

LEA 0,4kV existentă
conductor TYIR
din PTz 412

LES 0,4kV existentă
ACYABY 3x150+70mm²
spre PTz175

3x bransamente LES 0,4kV existente
ACYABY 3x25+16mm²

Firidă rețea
tip E3+3

LES 0,4kV existentă
ACYABY 3x150+70mm²

.v. LES 20kV existentă de la PTz412
A2XS(FL)2Y 3x240mm²
Statia Mureseni - PA29

RETELE EDILITARE EXISTENTE:

- ARex CONDUCTA DE APA POTABILA
- CUex CANALIZARE UNITARA
- Gex CONDUCTA DE GAZ,
PRESIUNE REDUSA, SUBTERANA
- Tc CABLURI TELEFONICE SUBTERANE IN
CANALIZATIE
- LES LINIE ELECTRICA 0,4kV, SUBTERANA
- e LINIE ELECTRICA 20kV, SUBTERANA
- LEA LINIE ELECTRICA AERIANA
- PTAB POST DE TRANSFORMARE IN
ANVELOPA DE BETON

RETELE EDILITARE PROPUSE

- Apr CONDUCTA DE APA POTABILA
- CApr CAMIN APOMETRU
- CMpr CANALIZARE MENAJERA
- CPpr CANAL PLUVIAL
- LESpr LINIE ELECTRICA 0,4kV SUBTERANA
- FIRIDA DE RETEA
- Gpr GAZ
- PRM POST REGLARE SI MASURARE

Limita zona studiata

LEGENDA:

- LIMITA ZONA STUDIATA, cf. Aviz CTATU nr.2/59/23.06.2017
- LIMITA PROPRIETATE, CARE A GENERAT PUZ
- DRUMURI EXISTENTE
- CLADIRI EXISTENTE
- ▲ ACCES AUTO EXISTENT
- ▲ ACCES AUTO PROPUȘ
- ▲ ACCES PIETONAL PROPUȘ

NOTA

- SOLUTIA DE ALIMENTARE SI ECHIPARE CU REțele ELECTRICE PENTRU ANSAMBLU DE LOCUINTE COLECTIVE
CU SPATII COMERCIALE LA PARTER ESTE STABILITA IN STUDIUL DE SOLUTIE, elaborat de ENERGO ELECTRIC SRL
si avizat in CTE DE S.D.E.E. Mures.

A&G BIROU DE ARHITECTURA SI URBANISM
CALUSERI - J26-728-1994

ACEST PROIECT ESTE PROPRIETATEA INTELLECTUALA A SC ARHIGRAF SRL. UTILIZAREA LUI INTRA SUB INCIDENTA LEGII DREPTULUI DE AUTOR.		
sef proiect	arh. Octavian LIPOVAN	
proiectat	arh. Octavian LIPOVAN	
intocmit	ing. SZOCS Angela	
verificat	ing. SZOCS Angela	
BENEFICIAR: SC BOSTAN JUNIOR SRL str. REPUBLICII, nr.29, Tirgu Mures		FAZA: PUZ
TITLU PROIECT: STABILIRE REGLEMENTARI PENTRU CONSTRUIRE CLADIRE - LOCUINTE COLECTIVE CU PARTER COMERCIAL SI SERVICII COMERCIALE str. ROZMARINULUI, nr.1, Tirgu Mures	DATA: 2019	NR.PROIECT: 519-17
TITLU PLANSĂ: REGLEMENTARI EDILITARE PLAN COORDONATOR REȚELE	SCARA: 1:500	REV. 3 NR.PLANSĂ: U 005