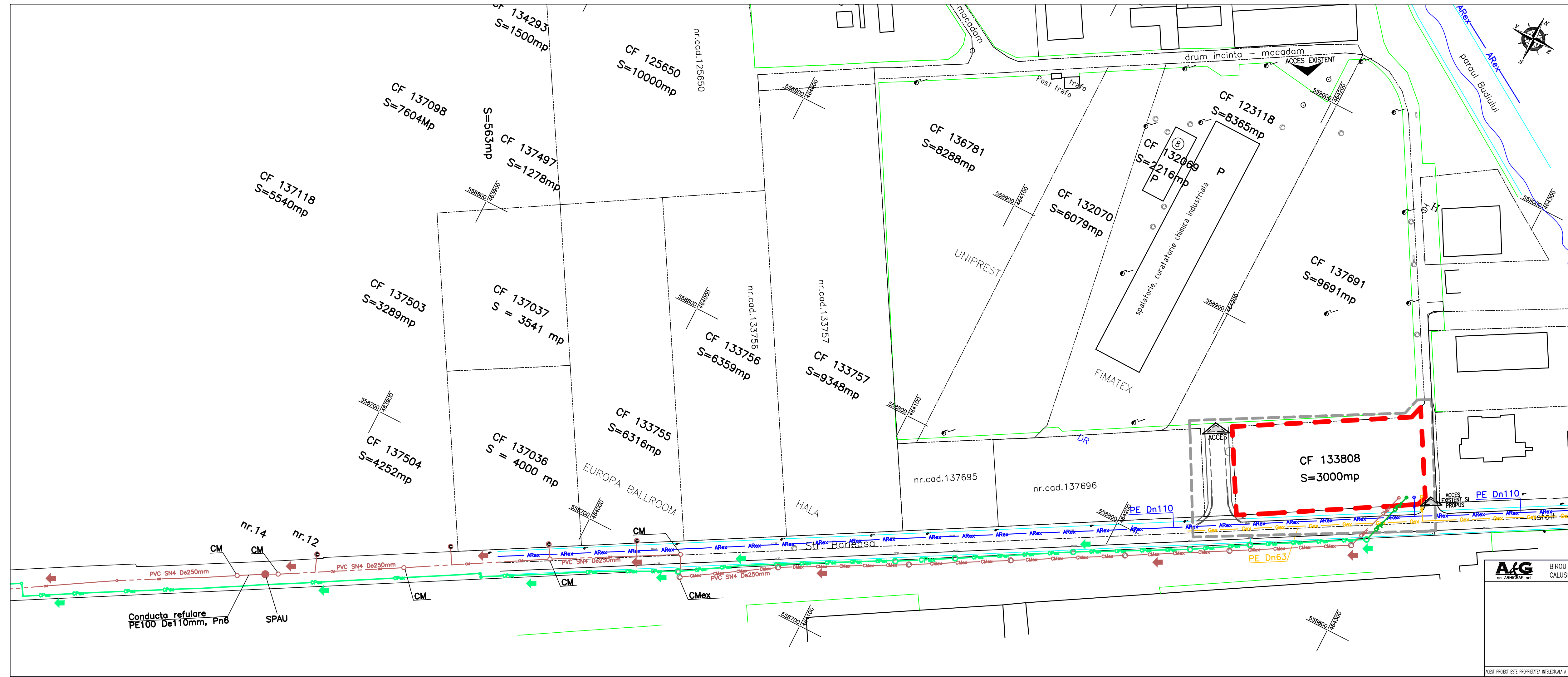


PUZ PENTRU RECONFOMARE ZONA "LM" IN ZONA ACTIVITATILOR PRODUCTIVE SI DE SERVICII - SUBZONA ACTIVITATILOR TERTIARE PENTRU ZONA INDUSTRIALA (AI2dz) Mun. Targu-Mures, str. Baneasa, nr. 8, jud. Mures



- LEGENDA:**
- LIMITA ZONEI STUDIATE
 - LIMITA PROPRIETATE CARE A GENERAT P.U.Z.
 - DRUMURI EXISTENTE
 - CLADIRI EXISTENTE
 - ▲ ACCES PROPUȘ / ACCES EXISTENT SI PROPUȘ
- RETELE EDILITARE EXISTENTE:**
- ARex CONDUCTA DE APA POTABILA PE DN110
 - Gex CONDUCTA DE GAZ, PRESIUNE REDUSA
- RETELE EDILITARE PROPUȘE:**
- ARp CONDUCTA APA POTABILA PROPUȘA (bransament apa)
 - Gpr CONDUCTA DE GAZ PROPUȘA (bransament gaz)
 - CPp CANAL PLUVIAL PROPUȘ (racord pluvial)
 - CMpr CANALIZARE MENAJERA PROPUȘA (racord menajer)
- COLECTOARE PLUVIALE SI MENAJERE**
 Conform adresa nr. 73695/2983/DT/11.12.2019 al DIRECTIEI TEHNICE din cadrul primăriei mun. Tg. Mures, compartiment INVESTITII DRUMURI SI STRAZI:
- CPex COLECTOR PLUVIAL EXISTENT
 - CMex COLECTOR MENAJER EXISTENT
 - SPAU STATIE POMPARE APE UZATE MENAJERE

A&G BIROU DE ARHITECTURA SI URBANISM CALUSERI - J26-728-1994		sef proiect arh. Octavian LIPOVAN proiectat arh. Octavian LIPOVAN desenat ing. Flavius PRECUP verificat ing. SZOCS Angela	FAZA: PUZ NR. PROIECT: 590-19 DATA: 2020 REV. 01 NR. PLANSA: U 004.1
BENEFICIAR: S.C. LAS PROM S.R.L. Targu-Mures, str. Cuza Voda, nr. 35, jud. Mures		TITLU: PUZ PENTRU RECONFOMARE ZONA "LM" IN ZONA ACTIVITATILOR PRODUCTIVE SI DE SERVICII - SUBZONA ACTIVITATILOR TERTIALE PENTRU ZONA INDUSTRIALA (AI2dz) Mun. Targu-Mures, str. Baneasa, nr. 8, jud. Mures	SCARA: 1:1.000
TITLU: REGLENTARI ECHIPARE EDILITARA PLANSA: RELETE APA-CANAL SI GAZ		ACEST PROIECT ESTE PROPRIETATEA INTELCTUALA A SC. ARHIGRAF SRL. UTILIZAREA LUI INTRA SUB INCADRAREA LEGII DREPTULUI DE AUTOR.	