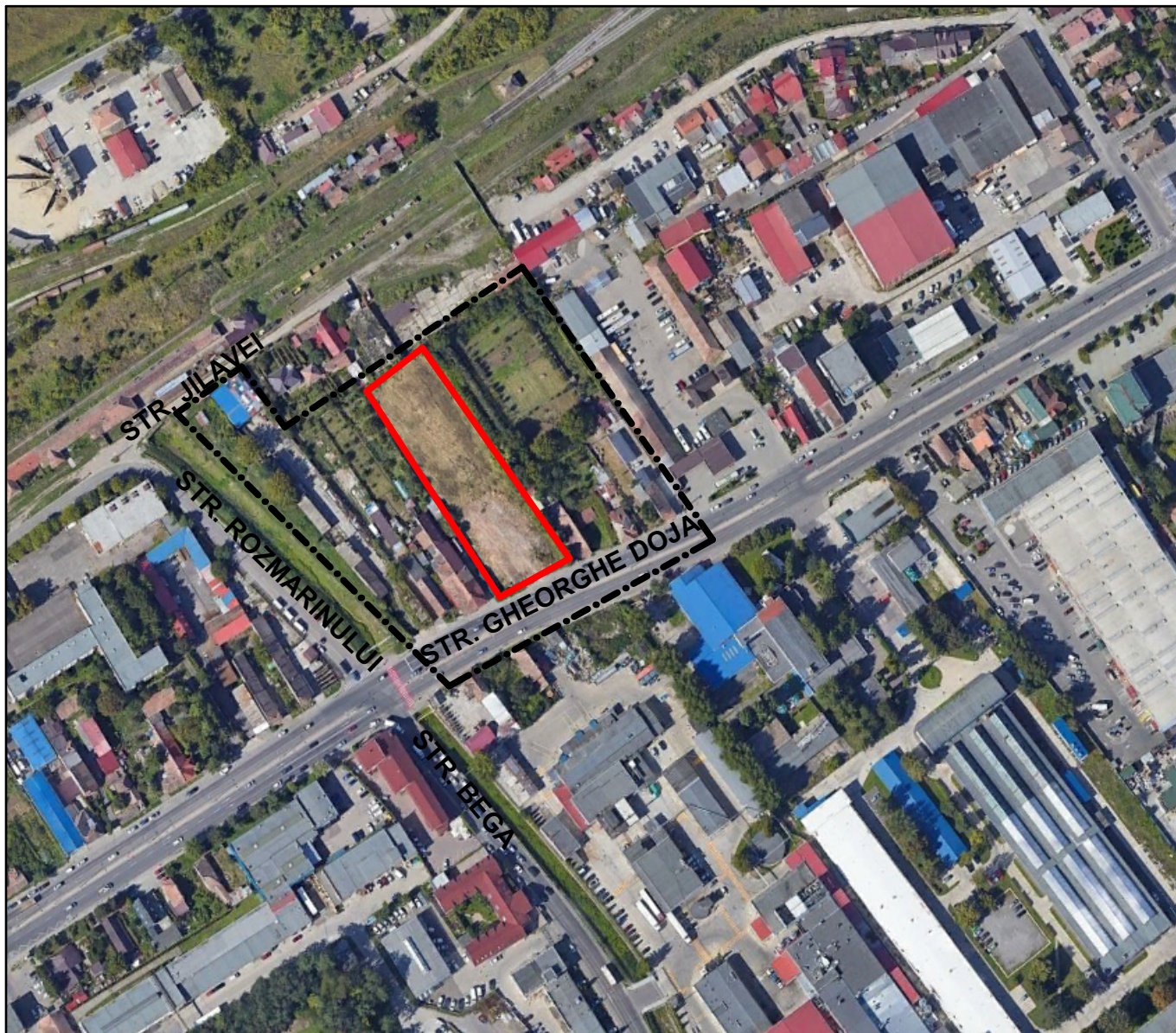



# PUZ - CONSTRUIRE SPITAL ȘI FUNCȚIUNI COMPLEMENTARE, AMENAJARE ACCES AUTO, PARCĂRI TG-MUREȘ, JUD. MUREȘ



## LEGENDA

- • — ZONA STUDIATA
- LIMITA REGLEMENTATĂ

Prezenta planșă este proprietatea intelectuală a S.C. ARHITECTON S.R.L. Reproducerea totală sau parțială fără acordul proiectantului este interzisă și se sancționează conform legii.

 <b>S.C. ARHITECTON S.R.L.</b> str. Revoluției nr. 22, Tg-Mureș-RO tel/fax: 0265-217822 J26-1100-2002 - R15097611 arhitectonpro@yahoo.com			BENEFICIAR <b>S.C. MULTIPLANSERV S.R.L.</b> Piața Mărășești. nr. 21, Târgu Mureș, jud. Mureș	PROIECT NR. 658/2021	
Specificatie	Nume	Semnatura	SCARA. sc. 1:5000	DENUMIRE PROIECT PUZ - CONSTRUIRE SPITAL ȘI FUNCȚIUNI COMPLEMENTARE, AMENAJARE ACCES AUTO, PARCĂRI str. Gheorghe Doja nr. 88/C, Târgu Mureș, jud. Mureș	FAZA DE PR.: P.U.Z.
Sef proiect	arh. Kovacs Angela		DATA: 02.2023	DENUMIRE PLANSA PLAN DE ÎNCADRARE ORTOFOTO	PLANSA NR. A. 0.1
Intocmit	arh. Kovacs Angela				
Desenat	ing. Barabasi Zsofia				