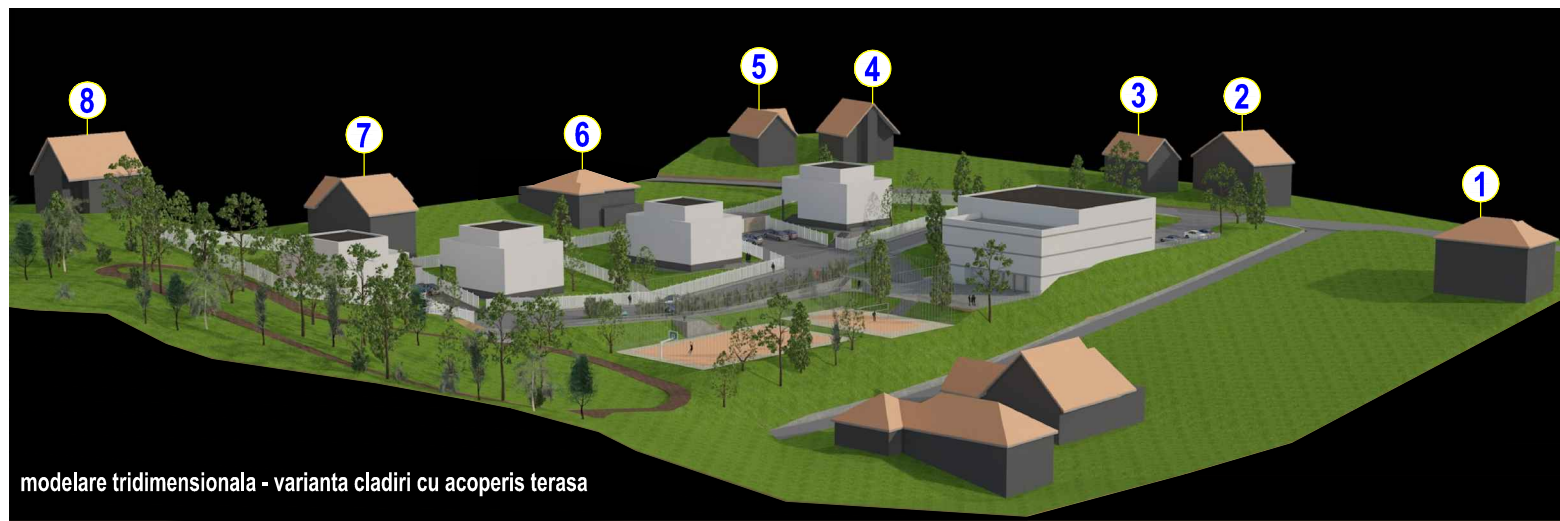
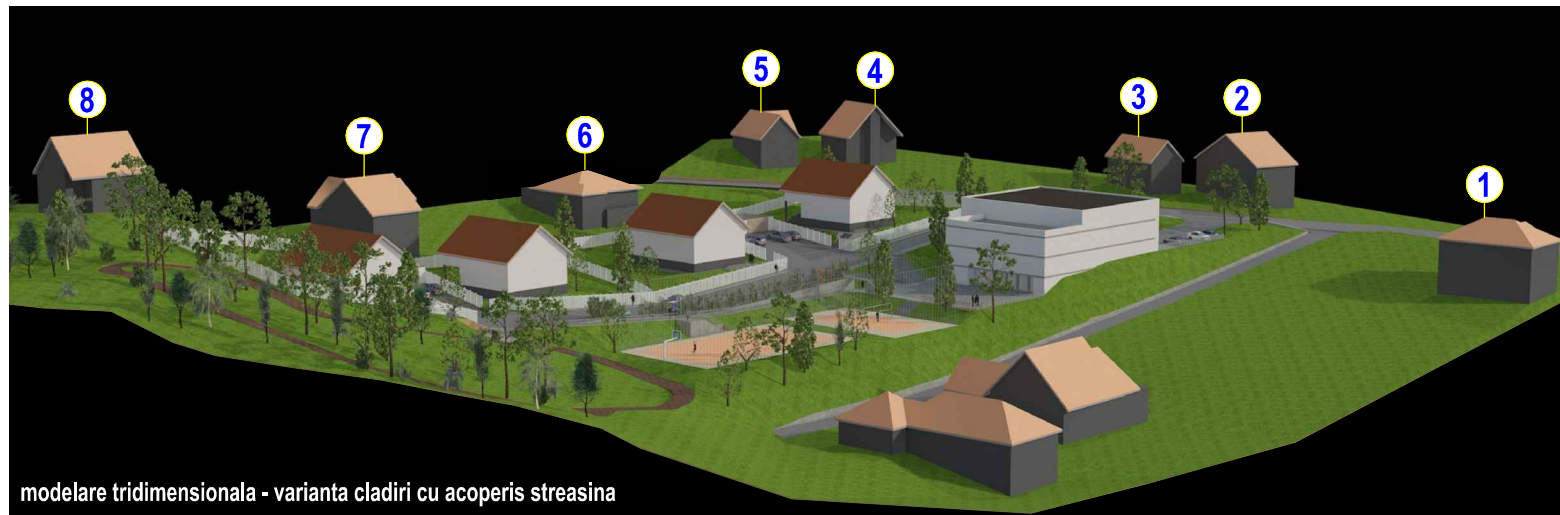


PUZ - INTRODUCERE TEREN IN INTRAVILANUL LOCALITATII SI STABILIRE REGLEMENTARI URBANISTICE PENTRU CONSTRUIRE CENTRU SPORTIV DE RECREERE SI REABILITARE STUDENTEASCA
 jud. Mures, Tirgu Mures, str. Padurii

STUDIU VOLUMETRIC - STABILIRE INALTIMI CLADIRI PRIN CORELARE CU INALTIMILE CLADIRILOR EXISTENTE



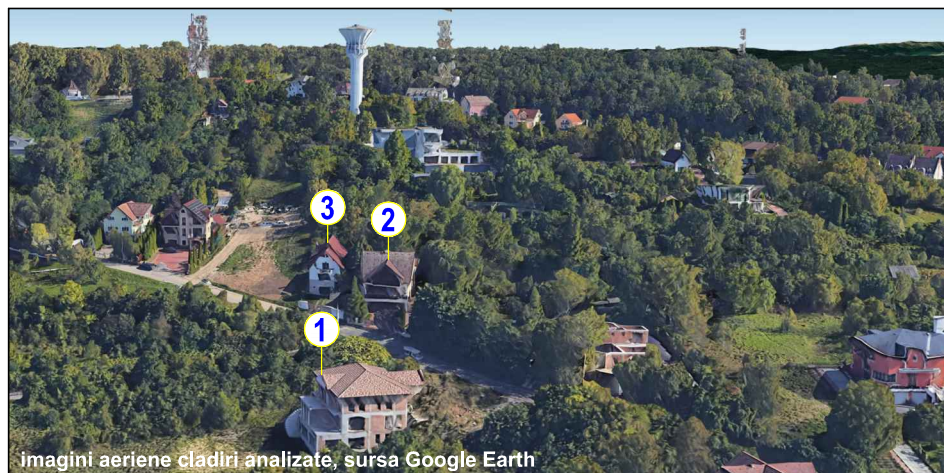
modelare tridimensională - varianta clădiri cu acoperiș terasă



modelare tridimensională - varianta clădiri cu acoperiș streșina



plan amplasament și clădirile analizate - sursă Google Earth



imagini aeriene clădiri analizate, sursă Google Earth



imagini aeriene clădiri analizate, sursă Google Earth



imagini aeriene clădiri analizate, sursă Google Earth


ESTIMARE INALTIMI CLADIRI EXISTENTE*

nr.	cota teren	cota streșina	H clădire (m)	cota coama	H maxim (m)
1.	410,25	416,72	6,47	419,73	9,48
2.	417,69	424,46	6,77	429,96	12,27
3.	418,35	424,68	6,33	430,56	12,21
4.	422,00	427,97	5,97	434,42	12,42
5.	422,41	428,92	6,51	433,01	10,6
6.	418,00	424,32	6,32	426,31	8,31
7.	416,41	427,45	11,04	432,24	15,83
8.	428,00	434,03	6,03	438,39	10,39

*Cotele au o toleranță care nu afectează concluziile din acest studiu. (5-10cm)

NOTA:

Inălțimea clădirilor (la streșina sau primul atic) - 6,5m, înălțimea maximă (la coama sau ultimul atic) - 11,5m; au fost stabilite conform precizărilor din Ghidul privind elaborarea și aprobarea regulamentelor locale de urbanism - indicativ GM-007-2000, secțiunea 3 Glosar de termeni utilizați în ghid, poziția 19 Înălțimea construcțiilor, aprobat prin ordinul MLPAT nr. 21/N/2000.

 BIROU DE ARHITECTURA SI URBANISM CALUSERI - J26-728-1994	sef proiect	arh. Octavian LIPOVAN	
	proiectat	arh. Octavian LIPOVAN	
	desenat	urb. JAKAB Szabolcs S.	
	verificat	arh. Octavian LIPOVAN	
	BENEFICIARI: U.M.F.S.T. "GEORGE EMIL PALADE" Tg.Mures, str.Gh. Marinescu, nr.38, jud. Mures		FAZA: P.U.Z.
	TITLU PROIECT: PUZ-INTRODUCERE TEREN IN INTRAVILANUL LOCALITATII SI STABILIRE REGLEMENTARI URBANISTICE PENTRU CONSTRUIRE CENTRU SPORTIV DE RECREERE SI REABILITARE STUDENTEASCA		DATA: 2022
	TITLU PLANSĂ: STUDIUL VOLUMETRIC		NR.PROIECT: 650-22
		SCARA: %	REV. - NR.PLANSĂ : U 007.1
ACEST PROIECT ESTE PROPRIETATEA INTELCTUALA A SC ARHIGRAF SRL. UTILIZAREA LUI INTRA SUB INCIDENTA LEGII DREPTULUI DE AUTOR.			