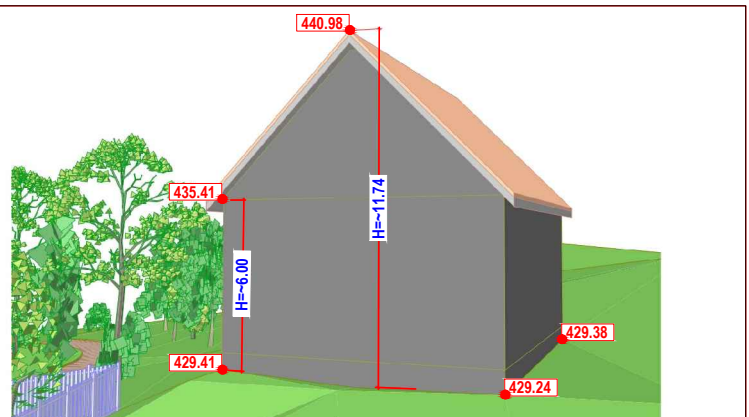
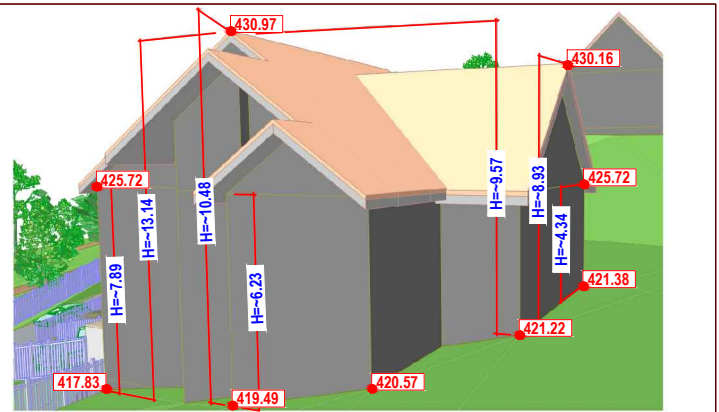


STUDIU VOLUMETRIC - INALTIME ESTIMATA CLADIRI EXISTENTE - 2/2



NOTA:

Cotele au o toleranta care nu afecteaza concluziile din acest studiu. (5-10cm)

A&G
sc ARHIGRAF srl

BIROU DE ARHITECTURA SI URBANISM
CALUSERI – J26–728–1994

sef proiect	arh. Octavian LIPOVAN	
proiectat	arh. Octavian LIPOVAN	
desenat	urb. JAKAB Szabolcs S.	
verificat	arh. Octavian LIPOVAN	
BENEFICIARI:	U.M.F.S.T. "GEORGE EMIL PALADE" Tg.Mures, str.Gh. Marinescu, nr.38, jud. Mures	FAZA: PUZ
TITLU PROIECT: PUZ-INTRODUCERE TEREN IN INTRAVILANUL LOCALITATII SI STABILIRE REGLEMENTARI URBANISTICE PENTRU CONSTRUIRE CENTRU SPORTIV DE RECREERE SI REABILITARE STUDENTEASCA	DATA: 2022	NR.PROIECT: 650-22
TITLU PLANSĂ: STUDIU VOLUMETRIC	SCARA: %	REV. - NR.PLANSĂ : U 007.3