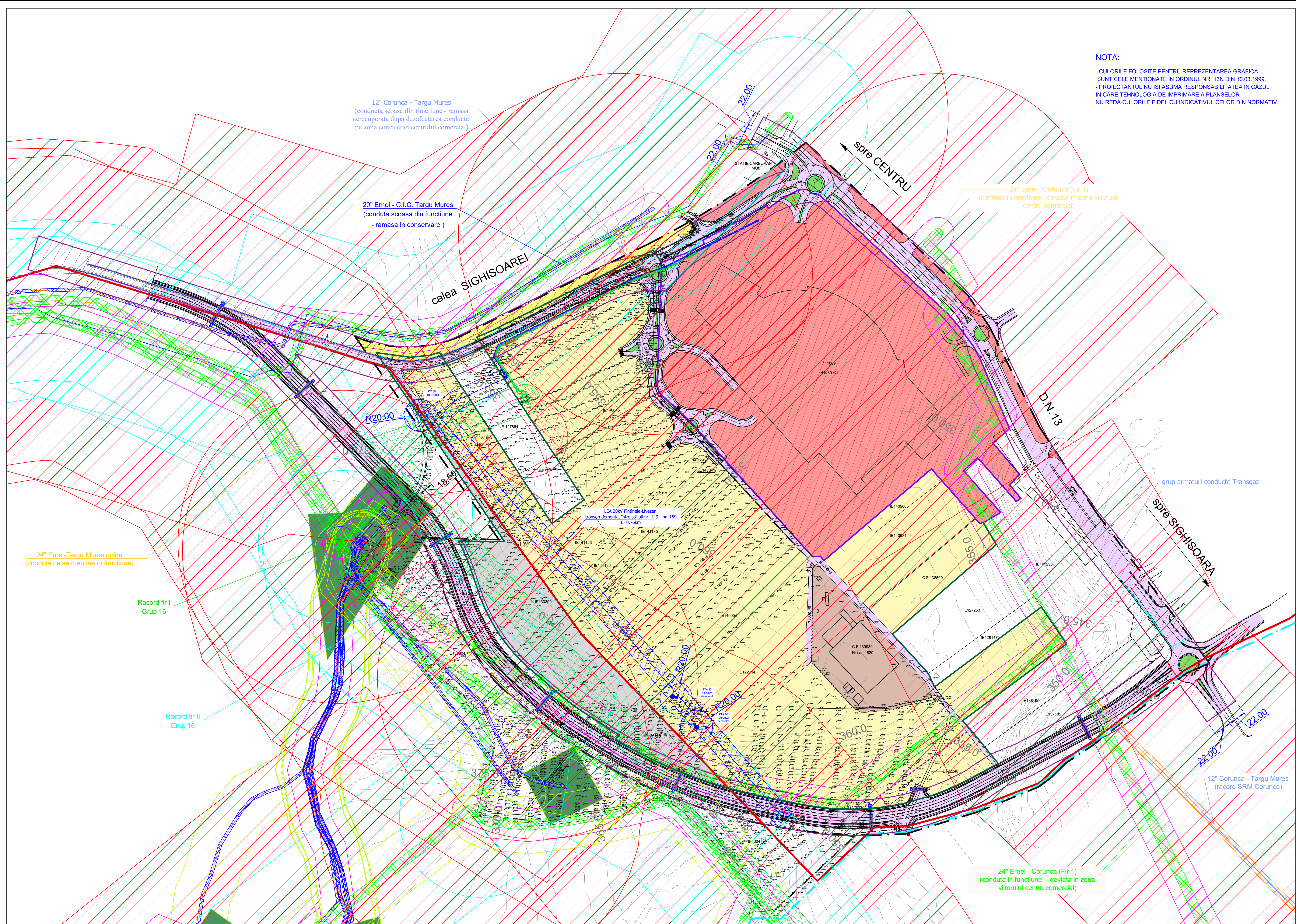




NOTA:

-CULORILE FOLOSITE PENTRU REPREZENTAREA GRAFICA SUNT CELE MENTIONATE IN ORDINUL NR. 13N DIN 10.03.1999.
-PROIECTANTUL NU ISI ASUMA RESPONSABILITATEA IN CAZUL IN CARE TEHNOLOGIA DE IMPRIMARE A PLANSELOR NU REDA CULORILE FIDEL CU INDICATIVUL CELOR DIN NORMATIV.



DOMENII	DISFUNCTIONALITATI	PRIORITATI
CIRCULATIE	- Trafic de tranzit intens. - Trafic nereglementat la intersecția Blvd. 1 Decembrie 1918 - calea Sighisoarei - Accese la incintele comerciale. - _aprovizionare si clienti _ nereglementate.	- Traseele de ocolire a municipiului. - _finalizarea proiectelor de centura. - _Reglementarea interesatei, in functie si de traficul estimat. - Reglementarea circulatiei pe bid. 1 Decembrie 1918 cu solutii care tin cont de dezvoltarile urbanistice propuse in zona.
FOND CONSTRUIT SI UTILIZAREA TERENURILOR	- Teren neconstruit.	- Reglementarea zonei pentru construirea durabila.
SPATII PLANTATE, AGREMENT, SPORT	- Teren cu vegetatie parazitara, necontrolata.	- Reglementarea zonei cu prevederea de spatii verzi, zone de agrement, sport, adecvate functiunilor propuse.
PROBLEME DE MEDIU	- Zona neconstruita, fosta livada cu vegetatie controlata. - Perimetrul strazilor cu trafic intens dau noxe. - Stramutari de pamant cu volume mari.	- Securizarea zonei, reglementarea si construirea durabila. - Eliminarea traficului de tranzit din zona. - Protejarea terenurilor limitrofe, executarea de ziduri de sprinzi, taluzari, tasoari.
PROTEJAREA ZONELOR - CU VALOARE DE PATRIMONIU - PE BAZA NORMELOR SANITARE IN VIGOARE - FATA DE CONSTRUCTII SI CULOARE TEHNICE - CU DESTINATIE SPECIALA - ZONE POLUATE	- Zona traversata de trasee de infrastructura de transport gaze naturale si electricitate. - Zona perimetrata de cai de transport rutier.	- Protejarea infrastructurii tehnice prin restrictiunile constructiei, stramutarea acestora. - Delimitarea zonelor constructibile fata de arterele rutiere majore.

LEGENDA:

LIMITE:

- LIMITA TERITORIULUI ADMINISTRATIV TG. - MURES
- LIMITA INTRAVILAN APROBAT TG. - MURES
- — — — — LIMITA ZONA STUDIATA
- — — — — LIMITA ZONA RELEMENTATA PRIN P.U.Z. APROBAT CU H.C.L. 114 /2018
- — — — — LIMITA ZONEI RELEMENTATE, PROPRIETATEA BENEFICIARILOR P.U.Z. SI CAI DE ACCES DOMENIUL PUBLIC

ZONIFICARE FUNCTIONALA:

- ZONA PENTRU LOCUINTE - REGIM MIC DE INALTIME - (GALBEN 3)
- ZONA INSTITUTII PUBLICE SI SERVICII - (ROSU 8)
- ZONA UNITATI INDUSTRIALE / DEPOZITARE - (MARO 22)
- TERENURI AGRICOLE IN INTRAVILAN - (GALBEN 2)
- ZONA VERDE
- ZONA CAI DE COMUNICATIE RUTIERA SI AMENAJARI AFERENTE - (VIOLET 10)
- SUPRATETE SOLICITATE PENTRU INTRODUCERE IN INTRAVILAN
- CONDUCTA COLECTOARE ROMGAZ
- CONDUCTA APA INDUSTRIALA
- CONDUCTA IMPURITATI ROMGAZ
- CONDUCTA ADUCTIUNE ROMGAZ
- CONDUCTA ADUCTIUNE AB ROMGAZ
- CONDUCTA COLECTOARE INMAGAZINARE ROMGAZ
- ZONA DE PROTECTIE DRUMURI NATIONALE, 2x 22 M
- DISTANTA DE SIGURANTA SONDE - ROMGAZ, 50 M
- DISTANTA DE SIGURANTA GRUP ROMGAZ, 35 M
- ZONA DE PROTECTIE 2X2 M
- ZONA DE PROTECTIE 2X4 M
- ZONA DE PROTECTIE 2X6 M
- ZONA DE SIGURANTA 200 M
- ZONA DE SIGURANTA 100 M
- ZONA DE SIGURANTA 35 M
- ZONA DE SIGURANTA 20 M
- CONDUCTA LEA 20 KV FANTANELE - LIVEZENI
- CONDUCTA LEA 100 KV
- ZONA DE PROTECTIE LEA 20 KV , 2 x 12 M
- ZONA DE PROTECTIE LEA 100 KV , 2 x 18.5 M

Prezenta planșă este proprietate intelectuală a S.C. ARHITECTON S.R.L. Reproducerea totală sau parțială fără acordul proiectantului este interzisă și se sancționează conform legii.		BENEFICIAR S.C. PROFITEC S.R.L. Str. Negușului Nr. 2A / SP V. Mun. Tg-Mures, Jud. Mures		PROIECT NR. 584/2018
S.C. ARHITECTON S.R.L. Str. Negușului Nr. 2A / SP V. Mun. Tg-Mures, Jud. Mures		S.C. PROFITEC S.R.L. Str. Negușului Nr. 2A / SP V. Mun. Tg-Mures, Jud. Mures		FAZA DE PR. P.U.Z.
Specificatie	Nume	Semnatura	SCARA 1:2000	PLANSA NR. A.1/2
el proiect	art. Kovacs Angela			
Proiectat	art. Kovacs Angela		DATA 08. 2020	
Desenat	th pr. Galii Ildiko			