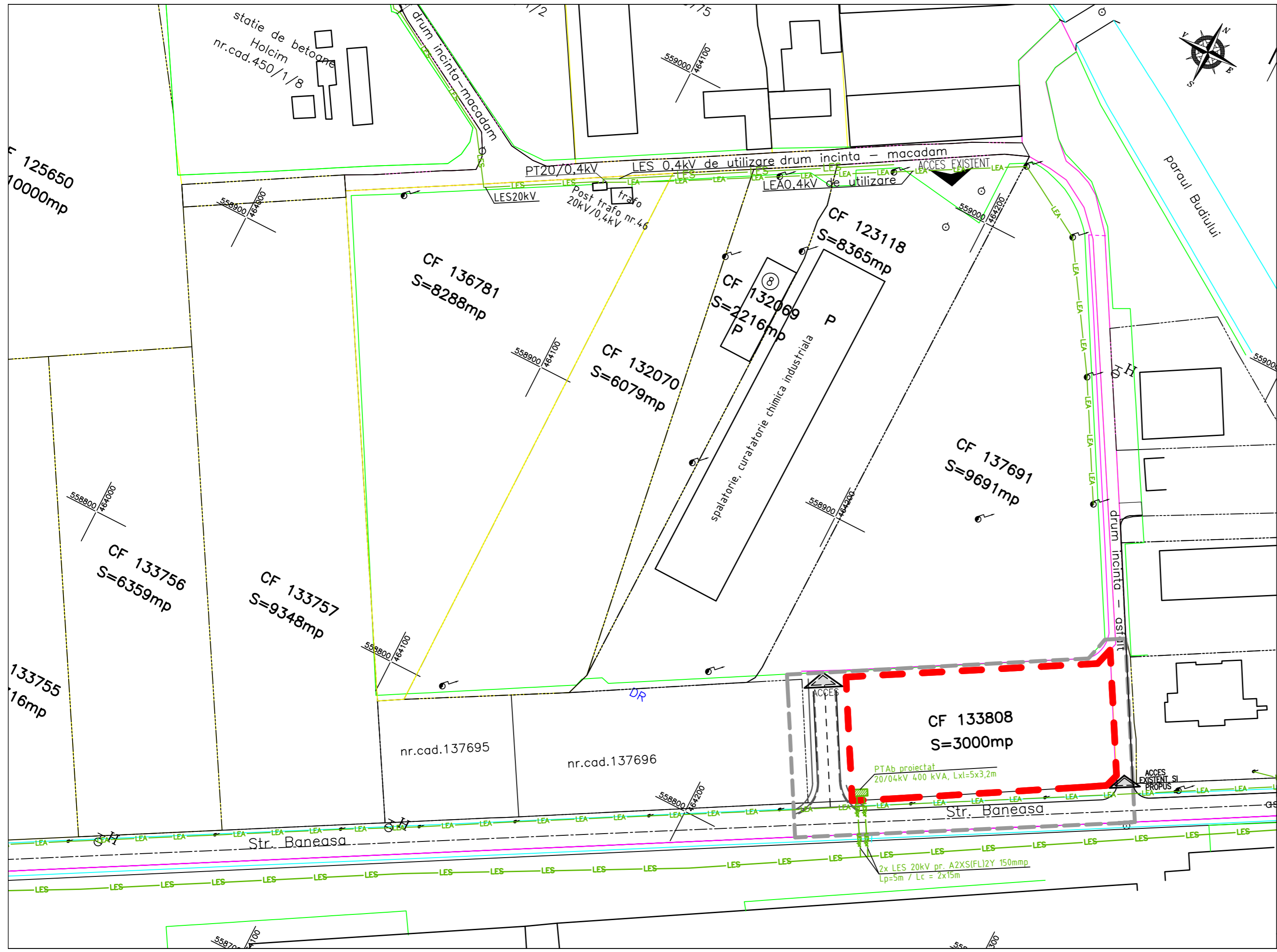


PUZ PENTRU RECONFORMARE ZONA "LM" IN ZONA ACTIVITATILOR PRODUCTIVE SI DE SERVICII - SUBZONA ACTIVITATILOR TERTIARE PENTRU ZONA INDUSTRIALA (AI2dz)
Mun. Targu-Mures, str. Baneasa, nr. 8, jud. Mures



Nota:

- SOLUTIA PRIVIND COEXISTENTA INSTALATIILOR ELECTRICE SI POSIBILITATEA DE ALIMENTARE CU ENERGIE ELECTRICA PENTRU SPATII DE CAZARE, va fi in concordanta cu proiectul elaborat de S.C. EN-RG-ETIC S.R.L. si avizat in CTA nr. 227 din 2019 de S.D.E.E. Mures.

LEGENDA:

- LIMITA ZONEI STUDIATE
- LIMITA PROPRIETATE CARE A GENERAT P.U.Z.
- DRUMURI EXISTENTE
- CLADIRI EXISTENTE
- ▲ ACCES PROPUȘ / ACCES EXISTENT SI PROPUȘ

RETELE EDILITARE EXISTENTE:

- LES — LINIE ELECTRICA SUBTERANA, A2YSY 150mmp
- LEA — LINIE ELECTRICA AERIANA

RETELE EDILITARE PROPUȘE:

- LESpr — LINIE ELECTRICA SUBTERANA 20kV PROIECTATA A2XS(FL)2Y 150mmp
- ▭ PTA — POST DE TRANSFORMARE PROIECTAT

A&G BIROU DE ARHITECTURA SI URBANISM
CALUSERI - J26-728-1994

sef proiect	arh. Octavian LIPOVAN
proiectat	arh. Octavian LIPOVAN
desenat	ing. Flavius PRECUP
verificat	ing. SZOCS Angela

BENEFICIARI: S.C. LAS PROM S.R.L. Loc. Targu-Mures, str. Cuza Voda, nr. 35, jud. Mures		FAZA: PUZ
TITLU PROIECT: PUZ PENTRU RECONFORMARE ZONA "LM" IN ZONA ACTIVITATILOR PRODUCTIVE SI DE SERVICII-SUBZONA ACTIVITATILOR TERTIARE PENTRU ZONA INDUSTRIALA (AI2dz) Mun. Targu-Mures, str. Baneasa, nr. 8, jud. Mures	DATA: 2020	NR.PROIECT: 590-19
TITLU PLANSA: REGLEMENTARI ECHIPARE EDILITARA PLANSA: RETEA ELECTRICA	SCARA: 1:1.000	NR.PLANSA: U 004.2

ACEST PROIECT ESTE PROPRIETATEA INTELCTUALA A SC ARHIGRAF SRL. UTILIZAREA LUI INTRA SUB INCIDENȚA LEGII DREPTULUI DE AUTOR.