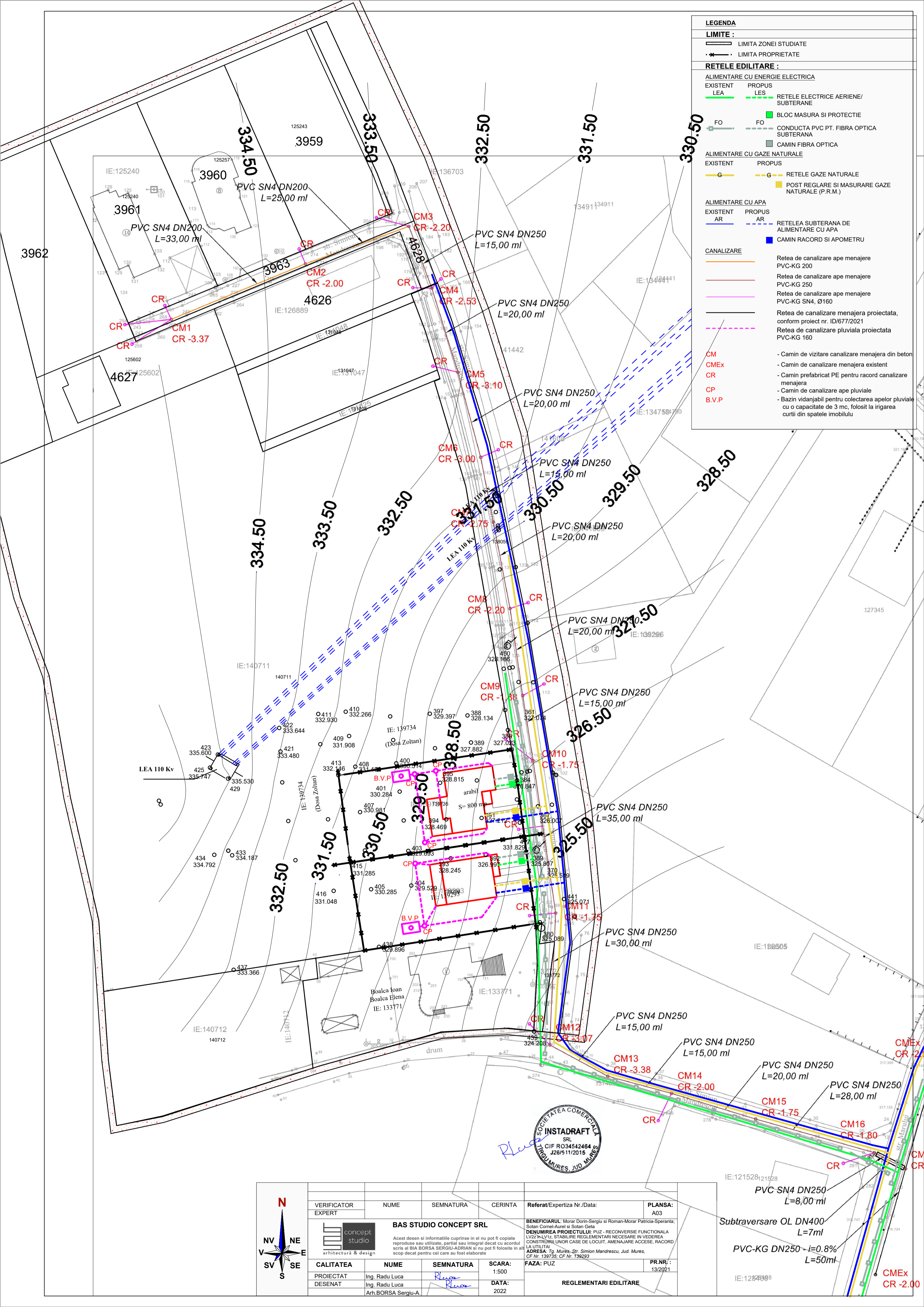


LEGENDA	
LIMITE :	
	LIMITA ZONEI STUDIATE
	LIMITA PROPRIETATE
RETELE EDILITARE :	
ALIMENTARE CU ENERGIE ELECTRICA	
EXISTENT	PROPIUS
LEA	LES
	RETELE ELECTRICE AERIENE/ SUBTERANE
FO	FO
	CONDUCTA PVC PT. FIBRA OPTICA SUBTERANA
	CAMIN FIBRA OPTICA
ALIMENTARE CU GAZE NATURALE	
EXISTENT	PROPIUS
	RETELE GAZE NATURALE
	POST REGLARE SI MASURARE GAZE NATURALE (P.R.M.)
ALIMENTARE CU APA	
EXISTENT	PROPIUS
AR	AR
	RETELEA SUBTERANA DE ALIMENTARE CU APA
	CAMIN RACORD SI APOMETRU
CANALIZARE	
	Retea de canalizare ape menajere PVC-KG 200
	Retea de canalizare ape menajere PVC-KG 250
	Retea de canalizare ape menajere PVC-KG SN4, Ø160
	Retea de canalizare menajera proiectata, conform proiect nr. ID/677/2021
	Retea de canalizare pluviala proiectata PVC-KG 160
CM	- Camin de vizitare canalizare menajera din beton
CMEx	- Camin de canalizare menajera existent
CR	- Camin prefabricat PE pentru racord canalizare menajera
CP	- Camin de canalizare ape pluviale
B.V.P.	- Bazin vidanabil pentru colectarea apelor pluviale cu o capacitate de 3 mc, folosit la irigarea curtii din spatele imobilulu



	VERIFICATOR	NUME	SEMNTURA	CERINTA	Referat/Expertiza Nr./Data:	PLANSA:
	EXPERT					A03
<p align="center">BAS STUDIO CONCEPT SRL</p> <p align="center">concept studio arhitectură & design</p> <p align="center">Acest desen și informațiile cuprinse în el nu pot fi copiate, reproduse sau utilizate, parțial sau integral decât cu acordul scris al BIA BORSA SERGIU-ADRIAN și nu pot fi folosite în alt scop decât pentru cel care a fost elaborat.</p>						
CALITATEA	NUME	SEMNTURA	SCARA:	FAZA:	PR.NR.:	
PROIECTAT	Ing. Radu Luca	<i>Radu Luca</i>	1:500	PUZ	13/2021	
DESENAT	Ing. Radu Luca	<i>Radu Luca</i>	DATA:	REGLEMENTARI EDILITARE		
	Arh. BORSA Sergiu-A.		2022			

PVC SN4 DN250 L=8,00 ml	Subtraversare OL DN400 L=7ml	PVC-KG DN250 - i=0.8% L=50ml
IE:125240	IE:125257	IE:126889
IE:136703	IE:137048	IE:137047
IE:134750	IE:134751	IE:134752
IE:134753	IE:134754	IE:134755
IE:134756	IE:134757	IE:134758
IE:134759	IE:134760	IE:134761
IE:134762	IE:134763	IE:134764
IE:134765	IE:134766	IE:134767
IE:134768	IE:134769	IE:134770
IE:134771	IE:134772	IE:134773
IE:134774	IE:134775	IE:134776
IE:134777	IE:134778	IE:134779
IE:134780	IE:134781	IE:134782
IE:134783	IE:134784	IE:134785
IE:134786	IE:134787	IE:134788
IE:134789	IE:134790	IE:134791
IE:134792	IE:134793	IE:134794
IE:134795	IE:134796	IE:134797
IE:134798	IE:134799	IE:134800
IE:134801	IE:134802	IE:134803
IE:134804	IE:134805	IE:134806
IE:134807	IE:134808	IE:134809
IE:134810	IE:134811	IE:134812
IE:134813	IE:134814	IE:134815
IE:134816	IE:134817	IE:134818
IE:134819	IE:134820	IE:134821
IE:134822	IE:134823	IE:134824
IE:134825	IE:134826	IE:134827
IE:134828	IE:134829	IE:134830
IE:134831	IE:134832	IE:134833
IE:134834	IE:134835	IE:134836
IE:134837	IE:134838	IE:134839
IE:134840	IE:134841	IE:134842
IE:134843	IE:134844	IE:134845
IE:134846	IE:134847	IE:134848
IE:134849	IE:134850	IE:134851
IE:134852	IE:134853	IE:134854
IE:134855	IE:134856	IE:134857
IE:134858	IE:134859	IE:134860
IE:134861	IE:134862	IE:134863
IE:134864	IE:134865	IE:134866
IE:134867	IE:134868	IE:134869
IE:134870	IE:134871	IE:134872
IE:134873	IE:134874	IE:134875
IE:134876	IE:134877	IE:134878
IE:134879	IE:134880	IE:134881
IE:134882	IE:134883	IE:134884
IE:134885	IE:134886	IE:134887
IE:134888	IE:134889	IE:134890
IE:134891	IE:134892	IE:134893
IE:134894	IE:134895	IE:134896
IE:134897	IE:134898	IE:134899
IE:134900	IE:134901	IE:134902
IE:134903	IE:134904	IE:134905
IE:134906	IE:134907	IE:134908
IE:134909	IE:134910	IE:134911
IE:134912	IE:134913	IE:134914
IE:134915	IE:134916	IE:134917
IE:134918	IE:134919	IE:134920
IE:134921	IE:134922	IE:134923
IE:134924	IE:134925	IE:134926
IE:134927	IE:134928	IE:134929
IE:134930	IE:134931	IE:134932
IE:134933	IE:134934	IE:134935
IE:134936	IE:134937	IE:134938
IE:134939	IE:134940	IE:134941
IE:134942	IE:134943	IE:134944
IE:134945	IE:134946	IE:134947
IE:134948	IE:134949	IE:134950
IE:134951	IE:134952	IE:134953
IE:134954	IE:134955	IE:134956
IE:134957	IE:134958	IE:134959
IE:134960	IE:134961	IE:134962
IE:134963	IE:134964	IE:134965
IE:134966	IE:134967	IE:134968
IE:134969	IE:134970	IE:134971
IE:134972	IE:134973	IE:134974
IE:134975	IE:134976	IE:134977
IE:134978	IE:134979	IE:134980
IE:134981	IE:134982	IE:134983
IE:134984	IE:134985	IE:134986
IE:134987	IE:134988	IE:134989
IE:134990	IE:134991	IE:134992
IE:134993	IE:134994	IE:134995
IE:134996	IE:134997	IE:134998
IE:134999	IE:135000	IE:135001