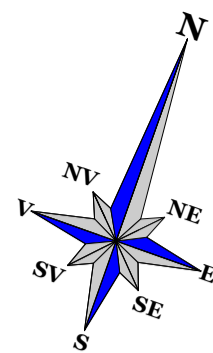


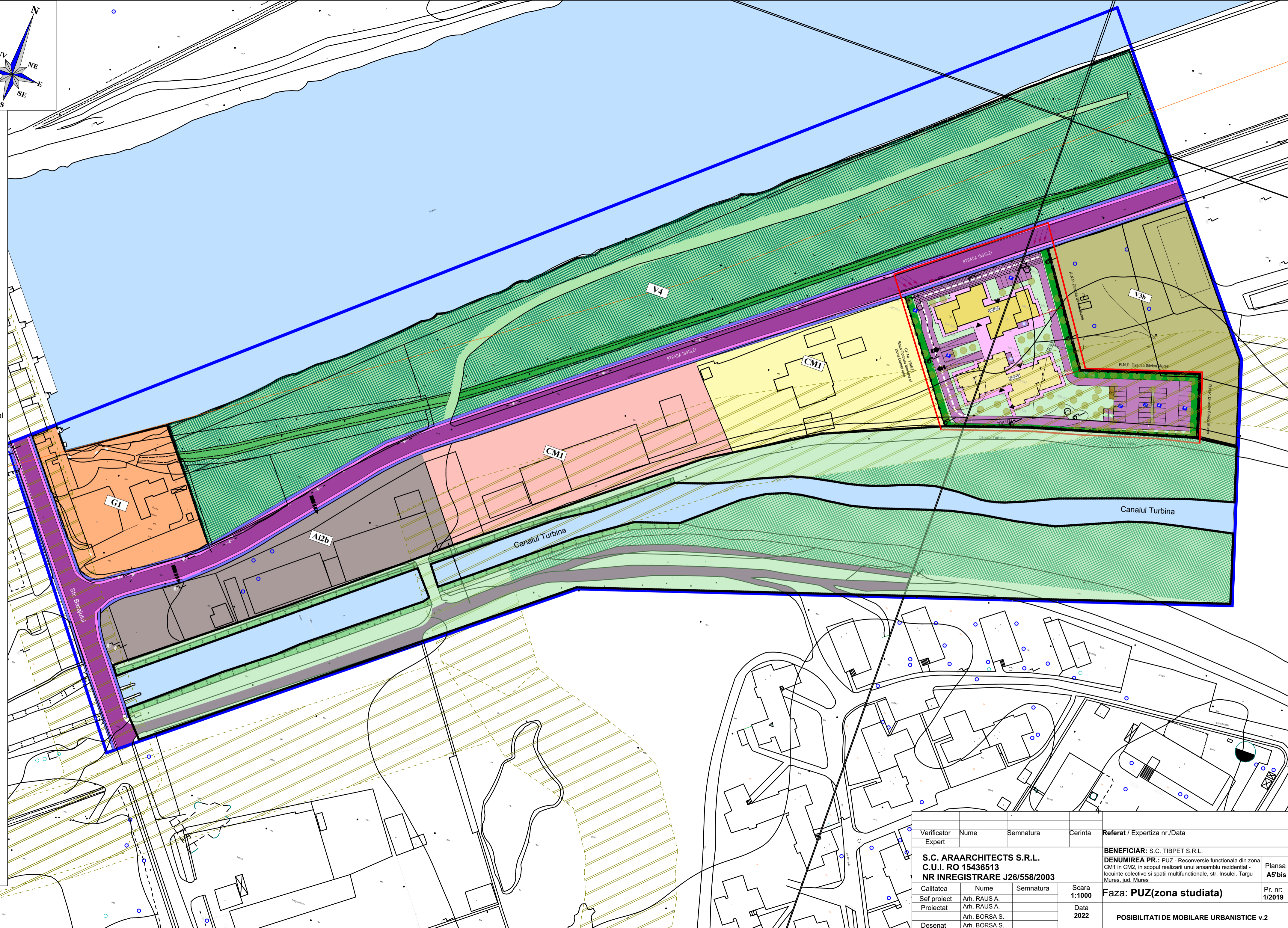
PUZ - Reconversie functionala din zona CM1 in CM2, in scopul realizarii unui ansamblu rezidential - locuinte colective si spatii prestari servicii la parter, str. Insulei, Targu Mures, jud. Mures

POSSIBILITATI DE MOBILARE URBANISTICE



LEGENDA

- Limite**
- *---*--- Limita de proprietate
 - Zona reglementata
 - Zona studiata
- Functionalitatea zonei**
- Funcțiuni de locuire individuala/colectiva
 - Funcțiuni de turism/petrecere a timpului liber (hotel/baza hipica)
 - Funcțiuni economice de productie si servicii aferente
 - Funcțiuni de gospodarie a apelor
 - Zone verzi de protectie a cursurilor de apa
 - Edificabil (etapa I / etapa II)
- Reglementari**
- Interventii asupra imobilelor
- CM1** Incinta mentinuta cu functiunea de locuire
 - CM1 V3b** Incinta mentinuta cu functiunea de turism/petrecere a timpului liber (hotel baza hipica)
 - Ai2b** Incinta mentinuta cu functiunea economica si servicii de profil cu capacitate reduasa
 - GI** Incinta mentinuta cu functiunea de gospodarie a apelor
- Interventii asupra spatiului urban
- Zone propuse pentru proiect de amenajare integrata mal de ape (reconformare pentru amenajari arhitectural-urbanistice si peisagere)
- Cai de comunicare/circulatii**
- Carosabil in afara amplasamentului
 - Pietonal in afara amplasamentului
 - Pista de biciclete in afara amplasamentului
 - Carosabil pe amplasament
 - Pietonal pe amplasament
 - Zona de preselctie intrare/banda preselectie iesire conf. Aviz Comisie Circulatie Nr. 2298/08.07.2020
 - Accese carosabil/pietonale in incinta propus
 - Accese de interventie si deservire existente mentinute
 - Accese imobile
 - Acces parcaj subteran
 - P** Parcaje plantate cu minim 1 arbore la 3 locuri de parcare
 - B** Rastel de biciclete
 - SE** Statie de incarcare electrica
- Zone de protectie infrastructura majora**
- Zona de siguranta/protectie conducte Romgaz - propuse pentru reconformare / deviere/ reducere zona de protectie pe baza de proiect de specialitate conf aviz Romgaz fara afectare terte proprietati
- Elemente arhitecturale, urbanistice si peisagere**
- Ape
 - Dig/protectie inundatii/ regularizare curs de apa
 - Spatii plantate,loc de joaca/plantatii,spatii verzi amenajate ca perdea de protectie vizuala si olfactiva fata de vecinatati plantatii joase, medii si inalte specii indigene de conifere si foioase (thuia,brad, molid, mesteacan etc
- Alte dotari**
- PG** Platforma de colectare selectiva a deseurilor



Verificator Expert	Nume	Semnatura	Cerinta	Referat / Expertiza nr./Data
S.C. ARAARCHITECTS S.R.L. C.U.I. RO 15436513 NR INREGISTRARE J26/558/2003				BENEFICIAR: S.C. TIBPET S.R.L. DENUMIREA PR.: PUZ - Reconversie functionala din zona CM1 in CM2, in scopul realizarii unui ansamblu rezidential - locuinte colective si spatii multifunctionale, str. Insulei, Targu Mures, jud. Mures
Sef proiect	Arh. RAUS A.	Semnatura	Scara 1:1000	Plansa A5'bis
Proiectat	Arh. RAUS A.		Data 2022	Pr. nr. 1/2019
Desenat	Arh. BORSA S.			
	Arh. BORSA S.			