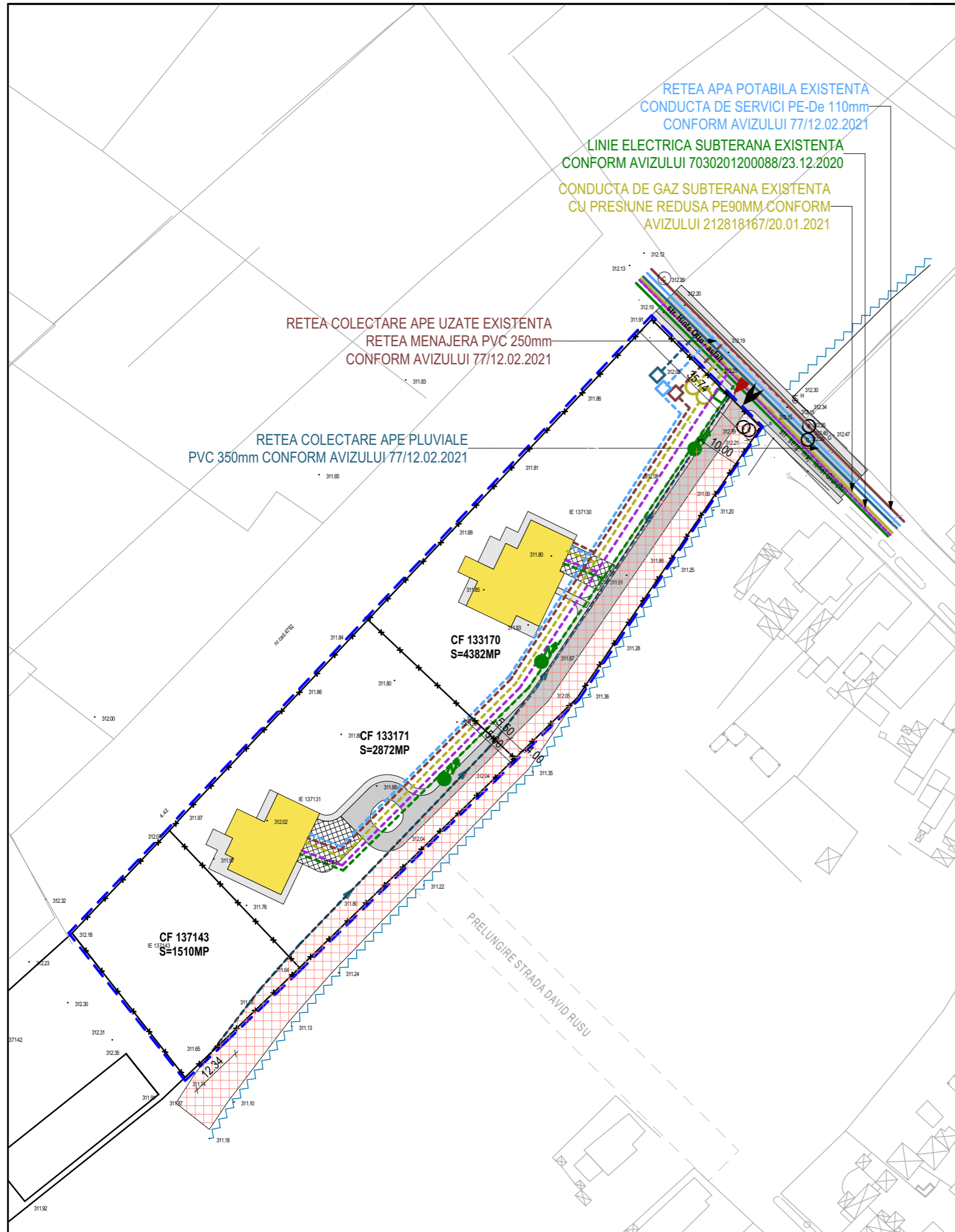
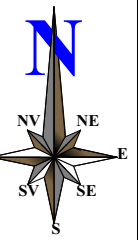


# PLAN URBANISTIC ZONAL

“ELABORARE PUZ - STABILIRE REGLEMENTĂRI PENTRU CONSTRUIRE A DOUĂ CASE DE LOCUIT, REGLEMENTĂRI ACCESE ȘI UTILITĂȚI, MODIFICARE PARȚIALĂ P.U.Z. APROBAT PRIN HCL NR.136/19.05.2016”

localitatea Târgu Mureș, strada Mărului, f.nr., Tg Mureș

**ZONA REGLEMENTATA  
REGLEMENTĂRI EDILITARE**



## LEGENDA

### 1 LIMITE

—X—X— LIMITA PROPRIETATE CF: 137143, 133170 și 133171

--- LIMITA ZONEI DE INTERVENTIE

### 2 REGLEMENTĂRI EDILITARE

	EXISTENT	PROPUȘ (PROIECTAT)	
RETELE ALIMENTARE CU APA	AR	AR	- RETEA SUBTERANA DE ALIMENTARE CU APA
		□	- CAMIN RACORD SI APOMETRU
RETELE CANALIZARE MENAJERA	CM	CM	- RETEA SUBTERANA DE CANALIZARE MENAJERA
		□	- CAMIN RACORD
RETELE CANALIZARE APA METEORICA	CP	CP	- RETEA SUBTERANA DE CANALIZARE APE PLUVIALE
		~	- CANAL COLECTOR APE PLUVIALE
		□	- CAMIN RACORD APE PLUVIALE
RETELE ENERGIE ELECTRICA		---	- LINIE ELECTRICA SUBTERANA 0,4kv
		□ BMP	- BLOC MASURARE SI PROTECTIE (BMP)
		●	- STALP IP PROPUȘ
RETELE GAZE NATURALE	G	G	- CONDUCTE SUBTERANE ALIMENTARE CU GAZE NATURALE PRESIUNE REDUSA
		○	- POST REGLARE SI MASURARARE GAZE NATURALE (P.R.M.)
RETELE TELCOMUNICATII		T	- FIBRA OPTICA (CANALIZARE TUB PE DIAM 40mm-63mm PENTRU BRANDAMENT TELECOMUNICATII CONFORM AVIZ DIR.TEH.170/14.10.2021)

**S.C. TEKURAS.R.L.**

**RO 6564459**

**NR.INREGISTRARE : J26/1285/1994**

Calitatea	Nume	Semnatura	Scara
Sef proiect	Arh. RAUS A.		<b>1:1000</b>
Proiectat	Arh. RAUS A.		
Desenat	st.arh.Moldovan C.		
Cons.retele apa-canal	ing. DOSA FULOP Eva		Data <b>2022</b>
Cons.retele electrice	ing. DANCIU Florin		
Cons.retele gaz	ing. KLOOS Balint		

BENEFICIAR: GALFI ARPAD

DENUMIREA PROECT:  
“ELABORARE PUZ - STABILIRE REGLEMENTĂRI PENTRU CONSTRUIRE A DOUĂ CASE DE LOCUIT, REGLEMENTĂRI ACCESE ȘI UTILITĂȚI, MODIFICARE PARȚIALĂ P.U.Z. APROBAT PRIN HCL NR.136/19.06.2016”  
localitatea Târgu Mureș, strada Hints Otto, f.nr., Tg Mureș

Plansa:

**3**

Faza:

**PUZ**

Pr. nr:

**14/2020**

**ZONA REGLEMENTATA  
REGLEMENTĂRI EDILITARE**